

Hibrilaldiak

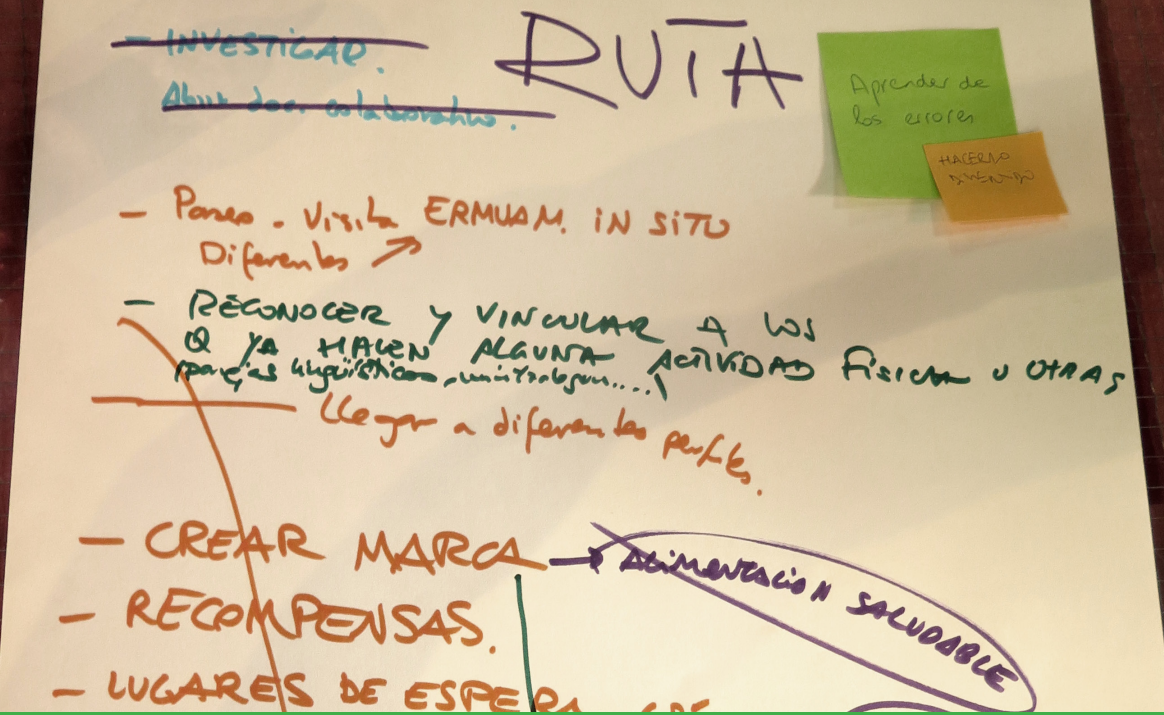
ermua  Mugi!
Jarduera Fisikorako eta Kirolerako Orientazio Zerbitzua
Servicio de Orientación para la Actividad Física y el Deporte



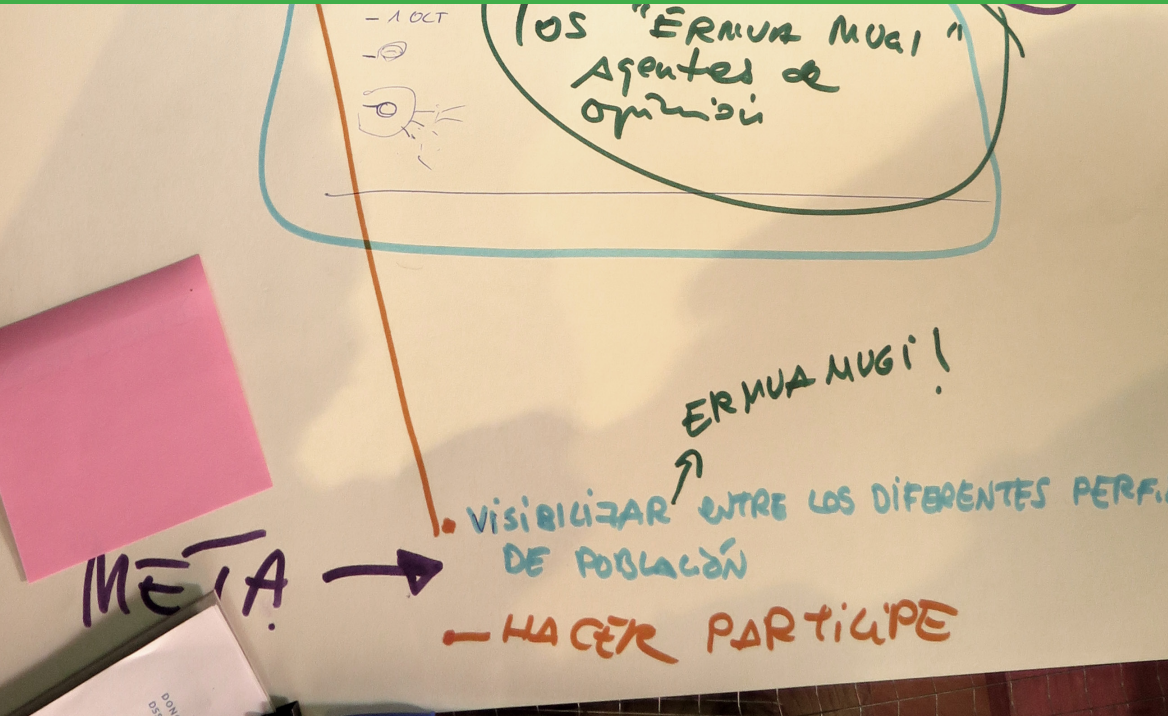
**FUR
ALLE
FALLE**

Retos de partida:

1. Hacer llegar el mensaje de adopción de estilos de vida activos.
2. Configurar el medio urbano como espacio deportivo.



0. SESIÓN INTRODUCTORIA

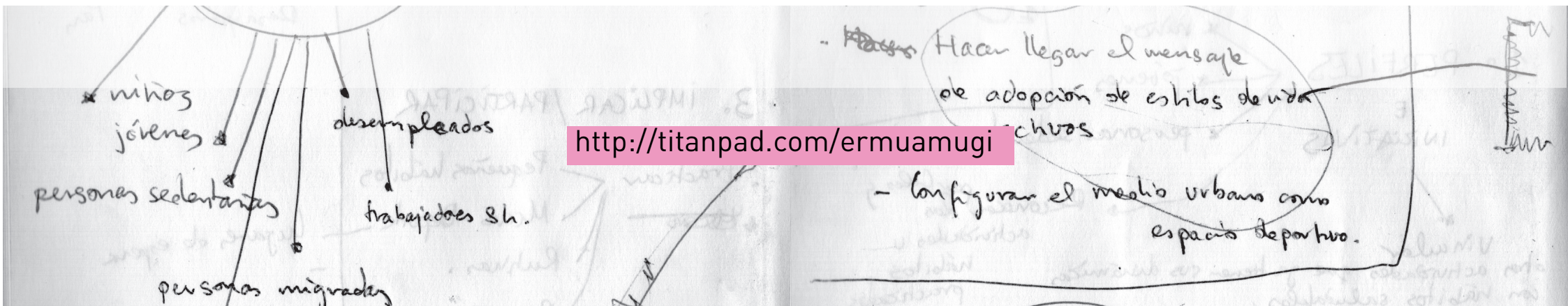




1. PRIMERA MESA ERMUA MUGI!

Redefinir los retos:

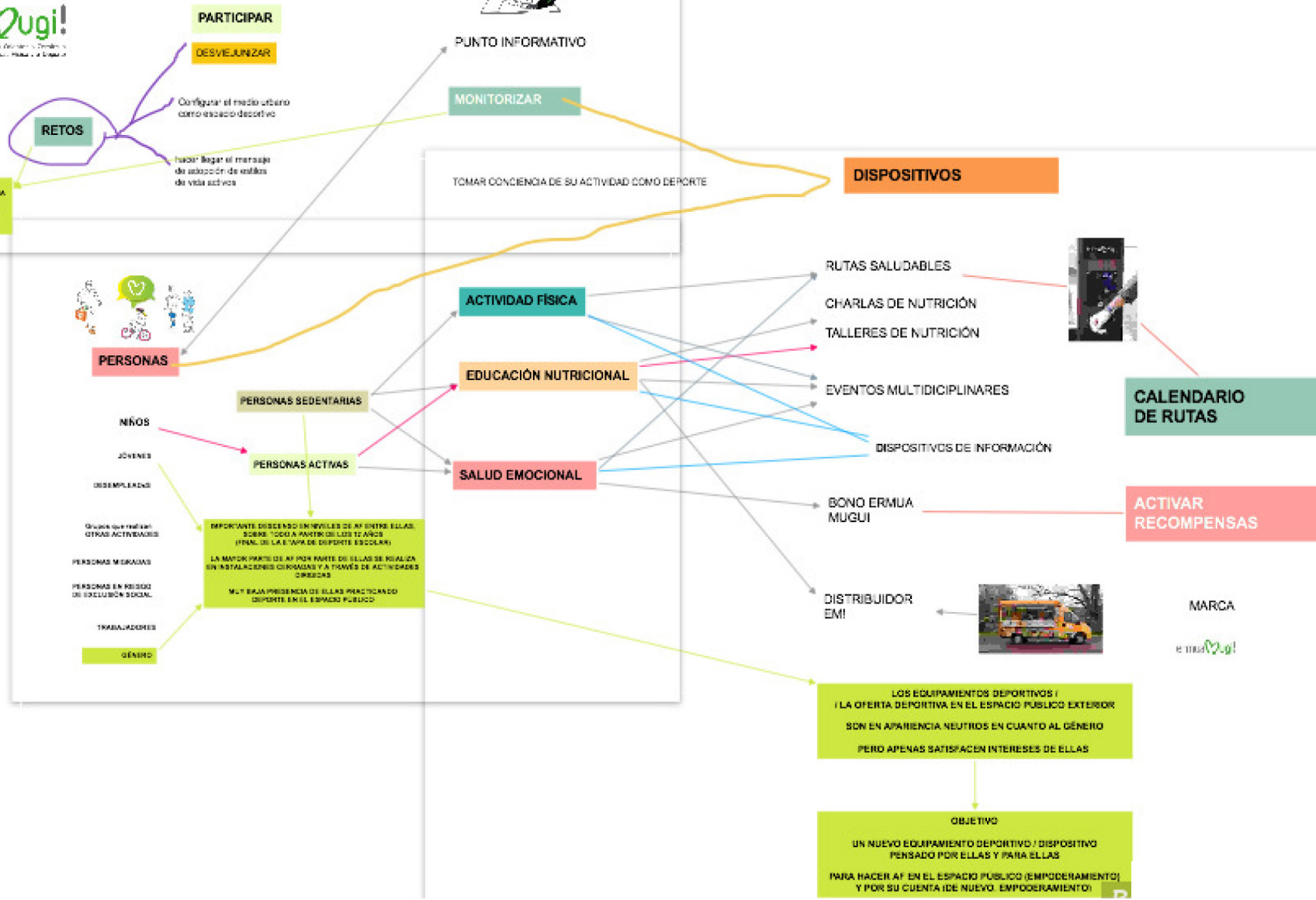
3. Implicar a la ciudadanía mediante acciones y dinámicas motivadoras.
4. "Desviejunizar" Ermua Mugi, que no se asocie solamente con personas mayores.



MAPA CONCEPTUAL ERMUA MUGI!



DA LA VUELTA AL MUNDO EN BICICLO ENTRE 173 PERSONAS CAMINANTES QUE LLEVAN PULSERA
173 personas * 20 kilómetros = 3460 km * 2 personas = 6920 km
(VUELTA AL MUNDO = 40.075 km)





2. SEGUNDA MESA ERMUA MUGI!

Perfil : Jóvenes.

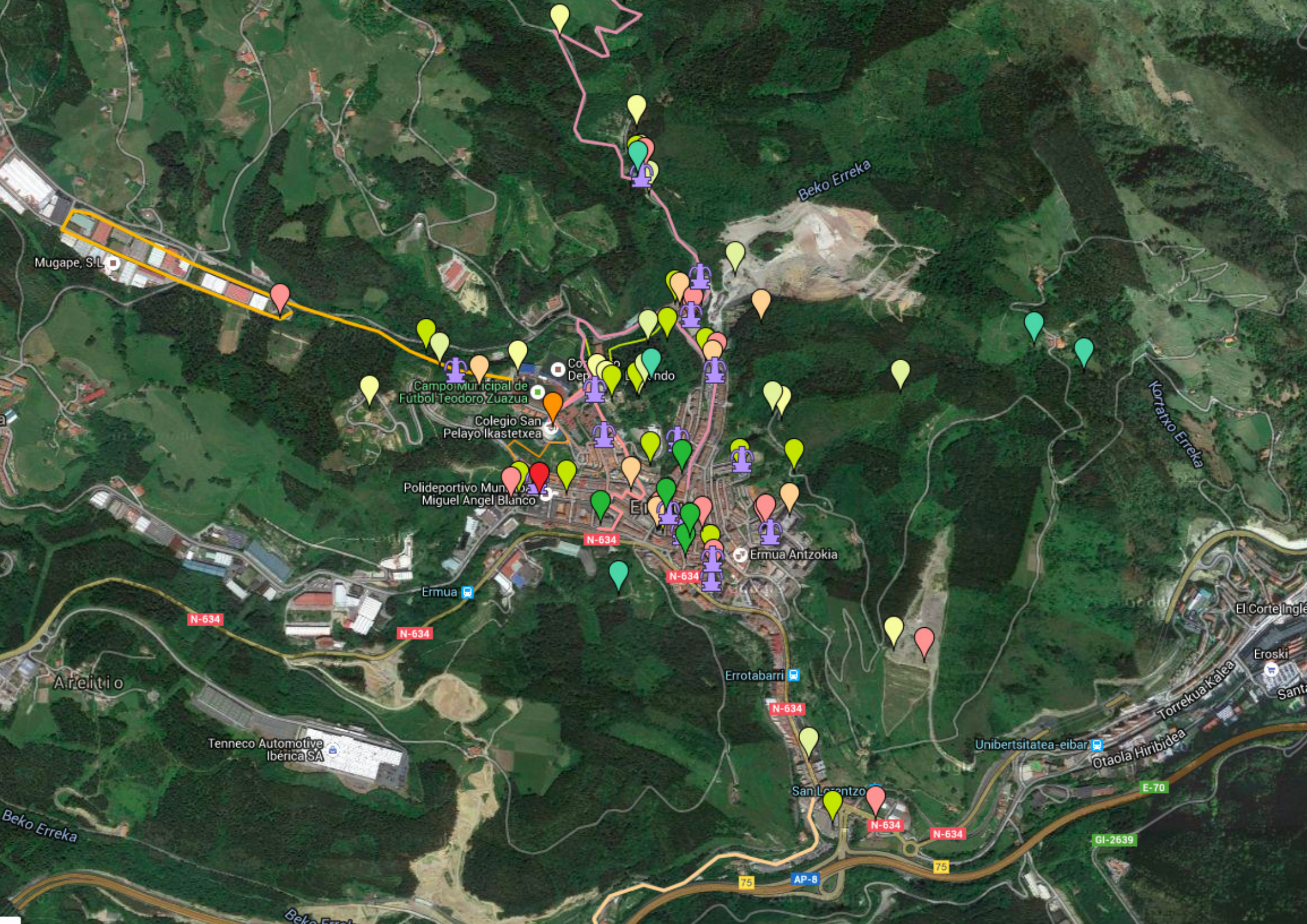
Propuesta para prototipar: Mapear Ermua Mugi!

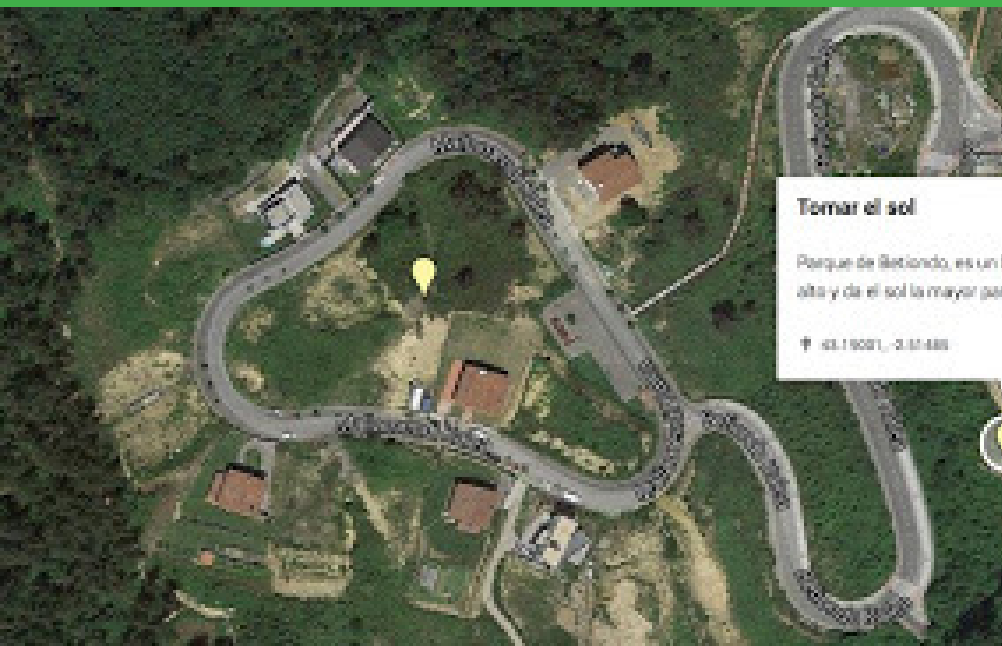
Se trabaja en el pad: <http://titanpad.com/mapeoermuamugi>



3. MAPEANDO ERMUA MUGI!







Tomar el sol

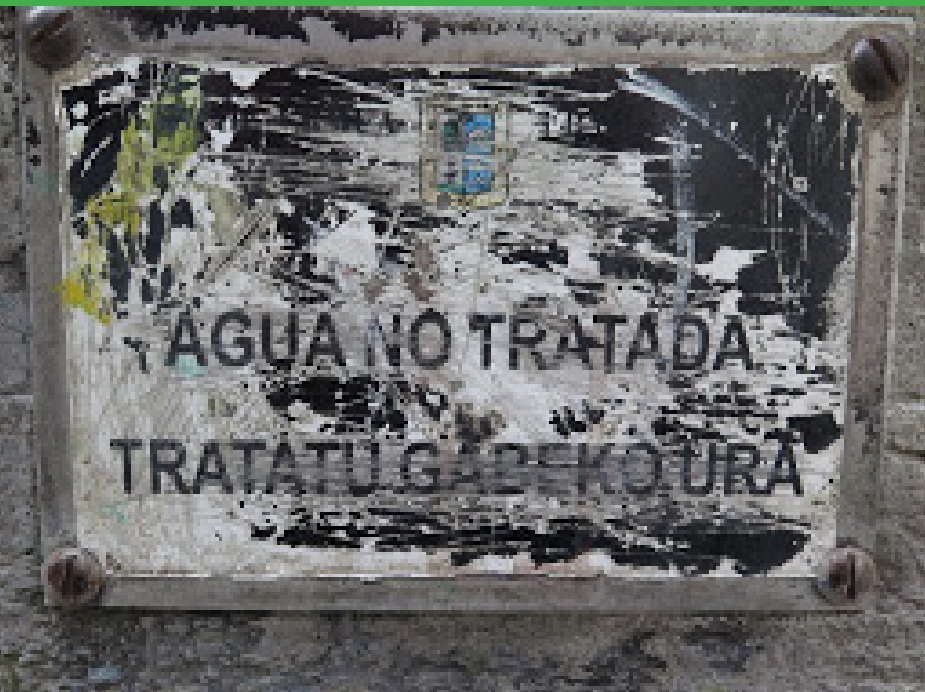
Parque de Betoledo, es un lugar tranquilo, muy alto y da el sol la mayor parte del día.

📍 43.16021, -0.17480

✎ 📷 🗨️ 🗑️



3. MAPEANDO ERMUA MUGI!






Perfiles.
Prototipar.
Vuelta de tuerca.

APRENDIZAJES



HASTA DÓNDE HEMOS LLEGADO



Repositorio de ideas.

Mapeo Joven de Ermua Mugi!.

Colegio San Pelayo en el próximo Hibrilaldiak.

CONSEJOS





HIBRILALDIK _ ERMUA MUGI! _ FUR ALLE FALLE.