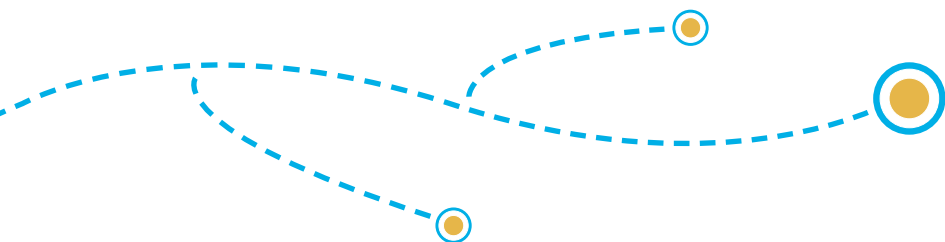
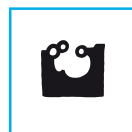
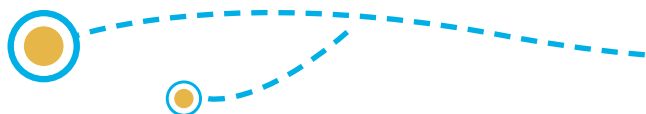


DONOSTIA / SAN SEBASTIÁN 2016
EUROPAKO KULTUR HIRIBURUA
CAPITAL EUROPEA DE LA CULTURA
DSS2016.EU



Ondare Bideak

Ibilbideak, euskal kulturaren barrena
Recorridos a través de la cultura vasca



Ondare Bideak

Ondarebideak euskal ondare kulturalaren inguruko webgunea da: ondarebideak.dss2016.eu. Plataforma horretan, ibilbide birtual tematikoak jarraitzeko aukera izango duzu.

Ondare digital horri bizia emateko, bai hezkuntza zentroi eta baita hiritarrei ere zuzendutako bi ibilbide fisiko antolatuta dira, Aranzadiko adituen laguntzarekin.

Izena eman eta parte hartu!

idazkaritza@aranzadi.eus edo 943 466 142

Ibilbideak:



Zdeněk Burian



Jesús Elósegui-Aranzadi funtza

Donostiako lehen biztanleak

Azaroak 25, ostirala: Hezkuntza zentroak (8-12 urte)

Azaroak 26, larunbata: Publiko orokorra
Ordua: 10:30

Tokia: Ametzagaina

Abiapuntua: Garberako autobus geltokia

Gidariak: Jesus Tapia eta Manu Ceberio, arkeologoak.

Iraupena: 2 ordu

Hizkuntza: Elebitan

Doakoa

Ibilbidea + familientzako tailerra

Donostian bizi izan ziren lehen gizakiak Ametzagainako mendimuñoa aukeratu zuten bertan finkatzeko.

Parke honetan aurkitu dituzte Goi Paleolito garaiko harrizko suharri eta harri landuak. Paseo bat egingo da Ametzagainan zehar bertako antzinako biztanleen ohiturak, lanabesak eta eguneroko bizitza ezagutzeko, historiaurrean adituak direnen laguntza eta azalpenekin. Hori bukatu eta gero, familientzako tailerra egingo da suharriak lantzen ikasteko eta historiaurreko su teknika ezberdinak ikasteko.

Jesus Elóseguiaren begirada

Abenduak 2, ostirala: Hezkuntza zentroak (12 urtetik aurrera)

Abenduak 3, larunbata: Publiko orokorra

Ordua: 10:30

Tokia: Pasaia

Abiapuntua: Pasai San Pedroko eliza

Gidariak: Fermin Leizaola, etnografoa; Eneko Sanz, historialaria.

Iraupena: 2 ordu

Hizkuntza: Elebitan

Doakoa

Ibilbidea

Jesus Elósegui, argazkilaria. Gipuzkoako paisaiak dokumentatu zituen 15000 argazki inguru dituen bilduma pertsonalean. Tolosan jaioa, Pasaian bizi izan zen 1940. urtetik 1960. urterarte eta Pasaiko 500 argazki baino gehiago utzi dizkigu. Guzti hauek Ondarebideak plataforman daude ikusgai.

Ibilbide honetan paseo bat emango dugu bere begirada oinarritzat hartuta eta gure paisaiaren eraldaketaren gogoeta egingo dugu, QR kodeak erabiliaz. Hauek 1940, 50 eta 60. hamarkadetakoa Pasaia eramango gaituzte.

OndareBideak

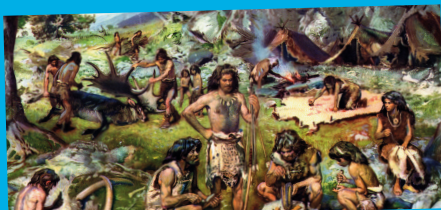
OndareBideak es una página web sobre el patrimonio cultural vasco: ondarebideak.dss2016.eu. En esta plataforma, tendrás la oportunidad de realizar diferentes circuitos virtuales.

Para dar vida a todo este material digital, la Sociedad de Ciencias Aranzadi va a realizar dos circuitos físicos dirigidos tanto a centros escolares como al público general.

Apúntate y participa.

idazkaritza@aranzadi.eus o 943 466 142

Recorridos:



Zdeněk Burian



Fondo Jesús Elósegui-Aranzadi

Primeros habitantes de Donostia

Viernes, 25 de noviembre:

Centros escolares (8-12 años).

Sábado, 26 de noviembre:

Público general

Hora: 10:30

Lugar: Ametzagaina

Punto de encuentro: Parada de autobús en Garbera

Guías: Jesus Tapia y Manu Ceberio, arqueólogos.

Duración: 2 horas

Idioma: Bilingüe

Gratuito

La mirada de Jesús Elósegui

Viernes, 2 de diciembre: Centros escolares (a partir de 12 años).

Sábado, 3 de diciembre: Público general

Hora: 10:30

Lugar: Pasaia

Punto de encuentro: Iglesia de Pasai San Pedro

Guías: Fermin Leizaola, etnógrafo; Eneko Sanz, historiador.

Iraupena: 2 horas

Idioma: Bilingüe

Gratuito

Recorrido + taller familiar

Los primeros humanos que habitaron Donostia eligieron la colina de Ametzagaina para asentarse. Allí se han encontrado restos de herramientas talladas en piedra pertenecientes al Paleolítico Superior. Daremos un paseo por el parque aprendiendo más acerca de las personas que lo habitaban: sus costumbres, sus herramientas y su vida cotidiana, de la mano de arqueólogos expertos en Prehistoria. Después, realizaremos un taller para las familias donde aprenderemos la talla de sílex y nos iniciaremos en las técnicas de fuego prehistórico.

Recorrido

Jesús Elósegui, fotógrafo. Documentó los paisajes de Gipuzkoa a través de la fotografía. Más de 15.000 imágenes de sus fondos son testimonio de ello. Natural de Tolosa, vivió en Pasaia entre 1940-1960 donde realizó más de 500 imágenes del municipio. Todas ellas se pueden ver en la plataforma Ondarebideak. En este circuito se realizará un paseo a través de su mirada, reflexionando sobre el cambio del paisaje en las últimas décadas, con ayuda de códigos QR que nos trasladarán a los años 1940, 50 y 60.

ondarebideak.dss2016.eu
#ondarebideak

Antolakuntza / Organización



DONOSTIA / SAN SEBASTIÁN 2016
EUROPAKO KULTUR HIRIBURUA
CAPITAL EUROPEA DE LA CULTURA
DSS2016.EU

Garapena / Desarrollo

elhuyar



Laguntzaileak / Colaboradores



Gipuzkoako
Foru Aldundia