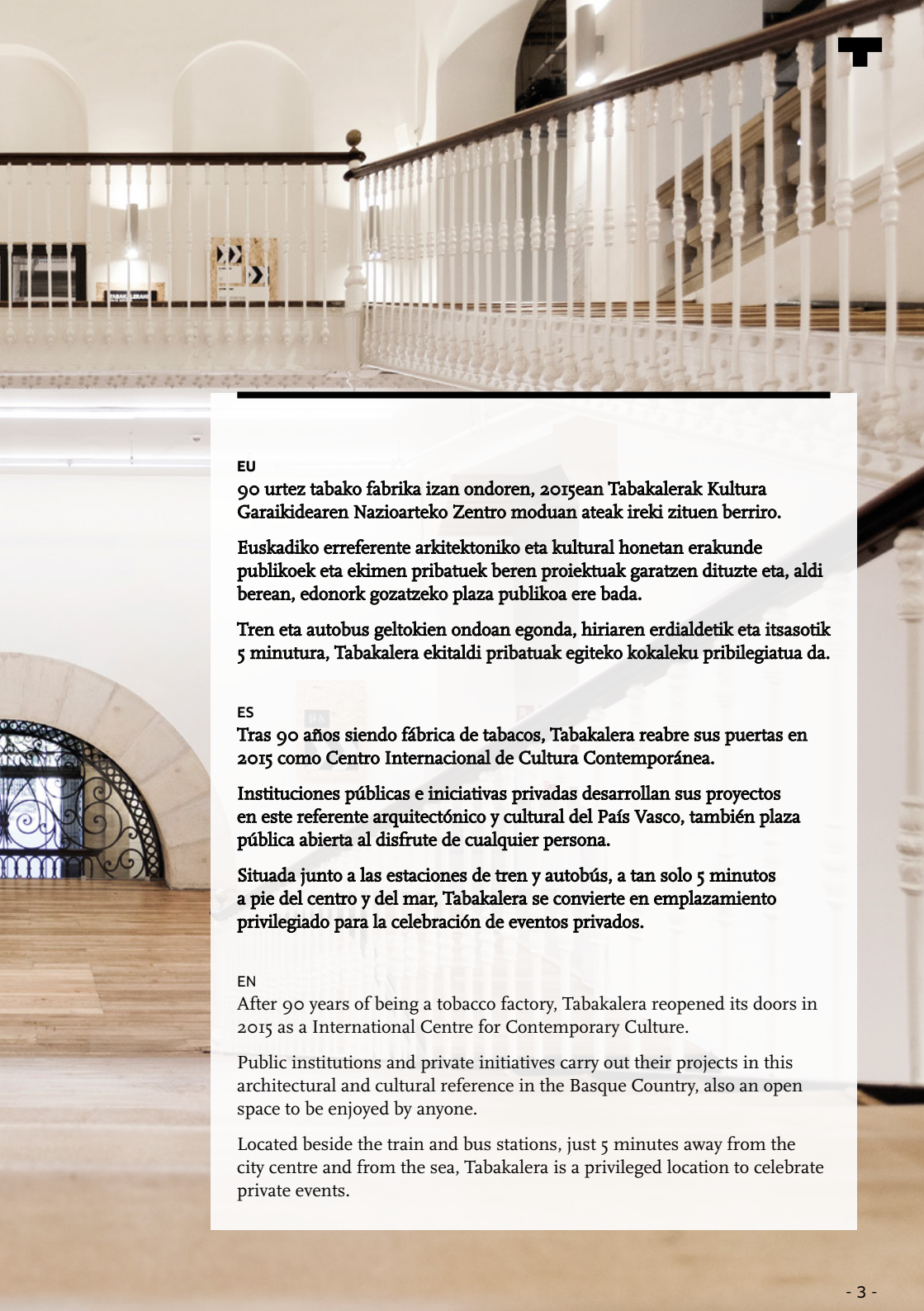


TABAKALERA



ESPAZIOEN ALOKAIRUA
ALQUILER DE ESPACIOS
RENTING SPACES





EU

90 urtez tabako fabrika izan ondoren, 2015ean Tabakalerak Kultura Garaikidearen Nazioarteko Zentro moduan atek ireki zituen berriro.

Euskadiko erreferente arkitektoniko eta kultural honetan erakunde publikoek eta ekimen pribatuek beren proiektuak garatzen dituzte eta, aldi berean, edonork gozatzeko plaza publikoa ere bada.

Tren eta autobus geltokien ondoan egonda, hiriaren erdialdetik eta itsasotik 5 minutura, Tabakalera ekitaldi pribatuak egiteko kokaleku pribilegiatua da.

ES

Tras 90 años siendo fábrica de tabacos, Tabakalera reabre sus puertas en 2015 como Centro Internacional de Cultura Contemporánea.

Instituciones públicas e iniciativas privadas desarrollan sus proyectos en este referente arquitectónico y cultural del País Vasco, también plaza pública abierta al disfrute de cualquier persona.

Situada junto a las estaciones de tren y autobús, a tan solo 5 minutos a pie del centro y del mar, Tabakalera se convierte en emplazamiento privilegiado para la celebración de eventos privados.

EN

After 90 years of being a tobacco factory, Tabakalera reopened its doors in 2015 as a International Centre for Contemporary Culture.

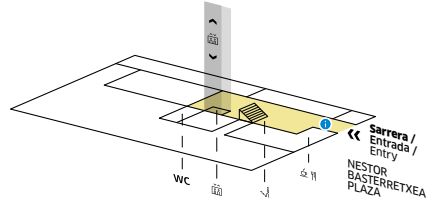
Public institutions and private initiatives carry out their projects in this architectural and cultural reference in the Basque Country, also an open space to be enjoyed by anyone.

Located beside the train and bus stations, just 5 minutes away from the city centre and from the sea, Tabakalera is a privileged location to celebrate private events.

A large, multi-level atrium with a central staircase and exhibition displays. The space is characterized by its high ceilings, concrete pillars, and multiple levels of walkways with metal railings. A prominent wooden staircase with blue metal railings leads from the ground floor to an upper level. In the foreground, several people are gathered around various exhibition displays, including large wooden structures with screens and informational panels. The architecture features a mix of modern and classical elements, with arched windows and doorways on the left side. The overall atmosphere is bright and open, with natural light streaming in from the windows.

Plaza

Square



0

Solairua / Planta / Floor

EU

Eraikinak dituen bi sarreretako batean dago, eta Nestor Basterretxea plazan dauka sarbidea. Dimentsio eta altuera handiko espazioa da. Kristalezko kupula batek estaltzen du eta horri esker, espazioa argiztatzen da. Arratsean sortzen diren argi-jokoek gaueko ekitaldiak egiteko espazio aproposa bihurtzen dute.

ES

Situada en una de las dos entradas del edificio, con acceso desde la plaza Néstor Basterretxea. Es un espacio de grandes dimensiones y gran altura. Está cubierta por una cúpula acristalada que ilumina el espacio y crea juegos de luces al atardecer, lo que le hace ser un lugar apropiado para eventos de noche.

EN

Located at one of the two entrances to the building, with access from plaza Néstor Basterretxea. This large and airy space is roofed with a glass dome which lights up the room and plays with the falling light, making it an ideal venue for evening events.

Plaza

EDUKIERA / AFORO / CAPACITY:

🍷 Banketea / Banquete / Banquet: **180**

🍹 Koktela / Cóctel / Cocktail: **430**

🎭 Antzokia / Teatro / Theatre: **200**

KOKAPENA / UBICACIÓN / LOCATION:

0. solairua / Planta 0 / Ground floor

AZALERA / SUPERFICIE / SURFACE AREA:

492 m²

ALTUERA / ALTURA / HEIGHT:

23-27 m

BALIABIDEAK / RECURSOS / RESOURCES:

Espazioa hutsik dagoenez, elementuren bat behar izanez gero, muntatu egin behar da.

Zerbitzu gehigarriak eskuragai. Ikusi taula.

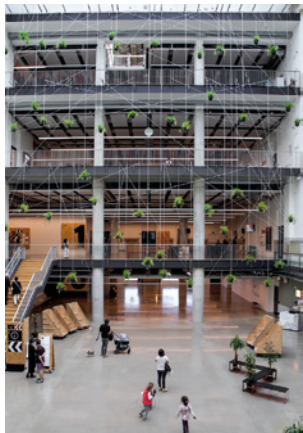
El espacio está vacío, por lo que cualquier elemento que se necesite habrá de ser expresamente montado.

Servicios adicionales disponibles. Ver tabla.

Given the space is empty, any required item will have to be installed specially.

Additional services available. See table.

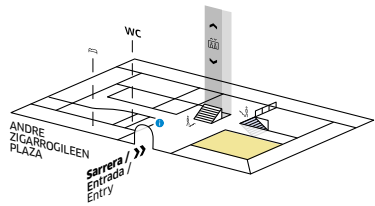






Patioa

Patio



1

Solairua / Planta / Floor

EU

Espazio honek eraikinaren jatorrizko izaeraren ezaugarriak mantentzen ditu; izan ere, tabako fabrikak zeuzkan lau patioetarik baten azalera okupatzen du. 600 metro koadroko azalera argitsu eta estali honek edozein motatako ekitaldiak hartzeko malgutasun osoa eskaintzen du: kontzertuak, jaialdiak, aurkezpenak, afariak...

ES

Un espacio totalmente polivalente que conserva rasgos del edificio original, ya que ocupa la superficie de uno de los cuatro patios de la antigua fábrica de tabacos. Se trata de un espacio diáfano y cubierto de 600 m² que ofrece total flexibilidad para acoger todo tipo de actividades: conciertos, festivales, presentaciones de empresa, asambleas, cenas...


EN

The space occupies the area where one of the four patios from the old tobacco factory used to be, and retains features from the original building. This 600 m² airy and covered space offers total flexibility for hosting all types activities, including concerts, festivals and many others.




Patioa

EDUKIERA / AFORO / CAPACITY:

 Banketea / Banquete / Banquet: **220**

 Koktela / Cóctel / Cocktail: **450**

 Antzokia / Teatro / Theatre: **400**

 Ikasgela / Aula / Classroom: **220**

KOKAPENA / UBICACIÓN / LOCATION:

1. solairua / Planta 1 / 1st floor

AZALERA / SUPERFICIE / SURFACE AREA:

620 m²

ALTUERA / ALTURA / HEIGHT:

10 m

BALIABIDEAK / RECURSOS / RESOURCES:

- Aire-giroetzea, segurtasuna eta garbiketa
- Antzoki formatuko aretoaren muntaia
- Soinu-teknikari baten laguntza (gehienez, 10 ordu)

Zerbitzu gehigarriak eskuragai. Ikusi taula.

- Climatización, seguridad y limpieza
- Montaje de sala formato teatro
- Asistencia de un/a técnico/a de sonido (10 h máximo)

Servicios adicionales disponibles. Ver tabla.

- Climate control, security and cleaning
- Theatre room format
- Sound engineering support (maximum 10 h)

Additional services available. See table.

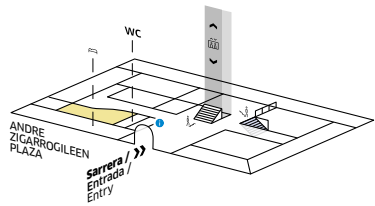






Zinema

Cine / Cinema



1

Solairua / Planta / Floor

EU

42 metro koadroko pantaila eta 20.000 lumeneko proiektorea ditu. Oso egokia da proiektzioak eta bestelako ekitaldiak (hitzaldiak, aurkezpenak edo/eta konferentziak) konbinatzeko.

ES

Dotada de una pantalla de 42 m² y un proyector de 20.000 lumens, permite compatibilizar proyecciones con otro tipo de actos como charlas, presentaciones y/o conferencias.


EN

Fitted out with a 42 m² screen and 20,000 lumen projector. Screenings can be coordinated with talks, presentations and/or conferences.

Zinema

EDUKIERA / AFORO / CAPACITY:

 Antzokia / Teatro / Theatre: **229**

 Ikasgela / Aula / Classroom: **229**

KOKAPENA / UBICACIÓN / LOCATION:

1. solairua / Planta 1 / 1st floor

AZALERA / SUPERFICIE / SURFACE AREA:

327 m²

ALTUERA / ALTURA / HEIGHT:

5 m

BALIABIDEAK / RECURSOS / RESOURCES:

- Aire-giroetzea, segurtasuna eta garbiketa
- Aretoaren soinuaztapena
- Audio-mahaia
Zerbitzu gehigarriak eskuragai. Ikusi taula.

- Climatización, seguridad y limpieza
- Sonorización de la sala
- Mesa de audio
Servicios adicionales disponibles. Ver tabla.

- Climate control, security and cleaning
- Sound system
- Sound desk
Additional services available. See table.

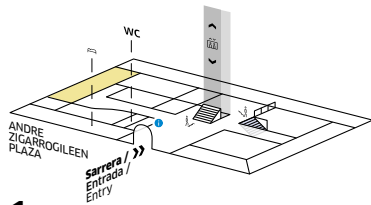






Z aretoa

Sala Z / Z Hall



1

Solairua / Planta / Floor

EU

Espazio balioaniztuna da, eta erabat hornitua dago. Askotariko ekintzak egiteko egokia da, besteak beste, hitzaldiak, aurkezpenak, topaketak, prentsaurrekoak...

Proiektzioak egiteko aukera eskaintzen du, eta badu argiztapen naturala ere. Ondean, Ganbara izeneko beste espazio bat du, eta bi espazioak elkar batzeko aukera dago, ekitaldiaren osteko kafe edo/eta koktelak antolatzeko, adibidez.

ES

Espacio polivalente y totalmente equipado, con capacidad para acoger diversidad de actividades de distinto formato como charlas, ruedas de prensa, presentaciones, encuentros,...

Ofrece la posibilidad de realizar proyecciones y también cuenta con luz natural. Junto a la Sala Z está el espacio Desván, existiendo así la posibilidad de conectar ambas salas y adecuarlas a la celebración de cafés y/o cócteles complementarios al acto.

EN

A multi-purpose and full equipped space fit for hosting a range of different activities such as talks, presentations, meetings, press conferences and others.

Facilities for screening films. Natural light. Room Z sits next to the Loft space, and the two rooms can be joined and set up for hosting coffee and/or drinks in tandem with the event.

Z aretoa

EDUKIERA / AFORO / CAPACITY:

🍷 Banketea / Banquete / Banquet: **80**

🍹 Koktela / Cóctel / Cocktail: **120**

🎭 Antzokia / Teatro / Theatre: **120**

📖 Ikasgela / Aula / Classroom: **80**

KOKAPENA / UBICACIÓN / LOCATION:

1. solairua / Planta 1 / 1st floor

AZALERA / SUPERFICIE / SURFACE AREA:

184 m²

ALTUERA / ALTURA / HEIGHT:

5,5 m

BALIABIDEAK / RECURSOS / RESOURCES:

- Aire-giroetzea, segurtasuna eta garbiketa
- 5.85 m x 4.38 m-ko pantaila
- Aretoaren soinuaztapena
- Soinu-teknikari baten laguntza
Zerbitzu gehigarriak eskuragai. Ikusi taula.
- Climatización, seguridad y limpieza
- Pantalla de 5.85 x 4.38m
- Sonorización de la sala
- Asistencia de un/a técnico/a de sonido
Servicios adicionales disponibles. Ver tabla.
- Climate control, security and cleaning
- 5.85 x 4.38 m screen
- Sound system
- Sound engineering support
Additional services available. See table.

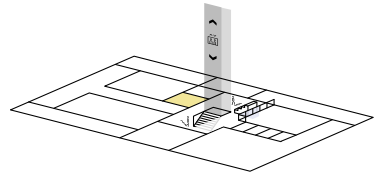




A photograph of a modern conference room. A long, white rectangular table is set up with several grey chairs on both sides. On the table, there are several small, colorful brochures or cards, some with the text 'AZA ROA' visible. A small potted plant sits in the center of the table. On the wall behind the table, there is a large, black, flat-screen television mounted high up. To the left of the TV, a small black speaker is mounted on the wall. A long, thin light fixture is visible on the ceiling. The room has a clean, minimalist aesthetic with light-colored walls and a polished floor.

K aretoa

Sala K / K Hall



3

Solairua / Planta / Floor

EU

Batzarretarako, prentsurrekoetarako eta proiektuak aurkezteko areto egokia.

ES




Espacio ideal para reuniones empresariales, ruedas de prensa y presentación de proyectos.

EN

Ideal for business meetings, press conferences and project presentations.

K aretoa

EDUKIERA / AFORO / CAPACITY:

-  Koktela / Cóctel / Cocktail: **20**
-  Antzokia / Teatro / Theatre: **20**
-  Ikasgela / Aula / Classroom: **20**

KOKAPENA / UBICACIÓN / LOCATION:
3. solairua / Planta 3 / 3rd floor

AZALERA / SUPERFICIE / SURFACE AREA:
57 m²

ALTUERA / ALTURA / HEIGHT:
4 m

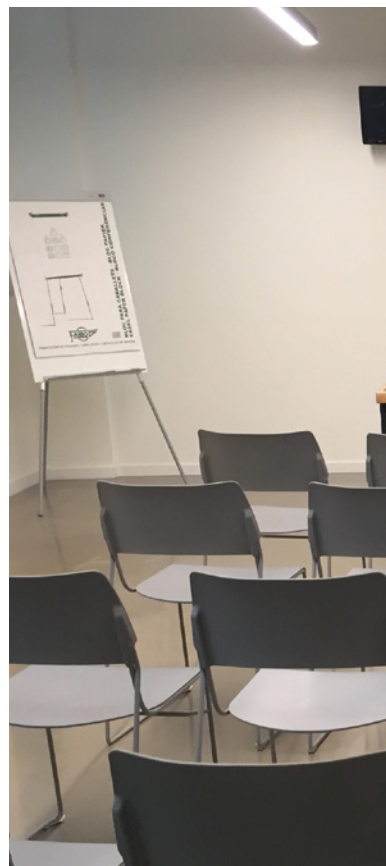
BALIABIDEAK / RECURSOS / RESOURCES:

- Pc (rack), haririk gabeko sagu eta teklatuarekin
- Bideokonferentziak egiteko bozgorailua eta mikrofonoa

Zerbitzu gehigarriak eskuragai. Ikusi taula.

- Pc (rack) con ratón y teclado inalámbrico
 - Altavoz y micrófono para videoconferencias
- Servicios adicionales disponibles. Ver tabla.*

- Pc (rack) with mouse and wireless keyboard
 - Speaker and microphone for videoconferences
- Additional services available. See table.*

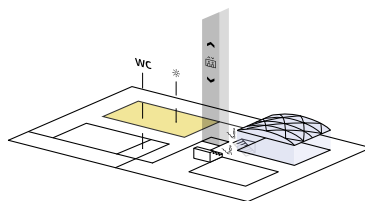






Zabaltza

Azotea / Attic



4

Solairua / Planta / Floor

EU

Intimitatea eta kanpoan egoteko aukera uztartzen dituen espazioa. Giro lasaian eta toki berezian **hainbat ekitaldi (kontzertu txikiak, koktelak, jaiak...)** egiteko aukera eskaintzen du.

ES

Espacio íntimo combinado con la agradable sensación de estar al aire libre. Ofrece la posibilidad de realizar una gran variedad de eventos **(pequeños conciertos, cócteles, fiestas...)** en un lugar privilegiado y en un ambiente tranquilo.

EN

An intimate space also offering the wonderful feeling of being outside. Fit for hosting a range of events **(small concerts, drinks receptions, parties...)** in an exceptional venue with a peaceful atmosphere.



Zabaltza

EDUKIERA / AFORO / CAPACITY:

Y Koktela / Cóctel / Cocktail: **250**

A Antzokia / Teatro / Theatre: **221**

KOKAPENA / UBICACIÓN / LOCATION:

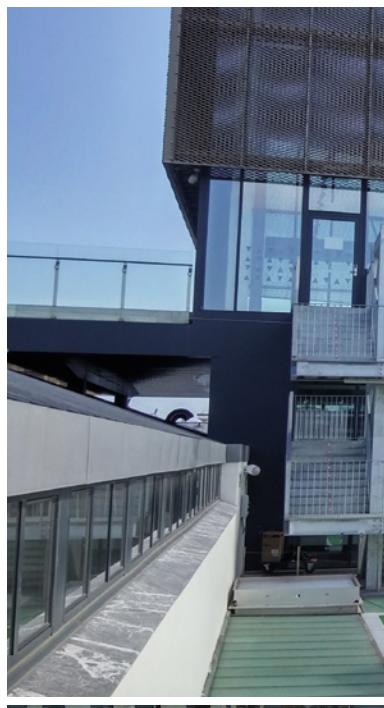
4. solairua / Planta 4 / 4th floor

AZALERA / SUPERFICIE / SURFACE AREA:

330 m²

BALIABIDEAK / RECURSOS / RESOURCES:

- **Espazioa hutsik dagoenez, elementu bat behar izanez gero, muntatu egin behar da. Zerbitzu gehigarriak eskuragai. Ikusi taula.**
- El espacio está vacío, por lo que cualquier elemento que se necesite habrá de ser expresamente montado.
Servicios adicionales disponibles. Ver tabla.
- Given the space is empty, any required item will have to be installed specially.
Additional services available. See table.

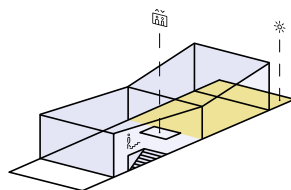






Prisma & Terraza

Prism & Terrac



5

Solairua / Planta / Floor

EU

Eraikinaren azken solairuan daude, eta Donostiako ikuspegi paregabea eskaintzen dute. Espazio bat estalita dagoenez —Prisma— eta bestea aire zabalean —Terraza—, ezin egokiagoak dira biak batera koktelak, ospakizunak, iragarkien grabazioak, etab. egiteko.

ES

Espacios que coronan el edificio y lugares privilegiados desde los cuales se obtiene una vista única de la ciudad de San Sebastián. Siendo uno de ellos un espacio al aire libre y el otro cubierto, Prisma y Terraza resultan una combinación perfecta para cócteles, celebraciones, rodajes publicitarios, etc.

EN

These exceptional spaces crown the building and offer unique views of the city of San Sebastián. With one being an outdoor space and the other covered, the Prism and Terrace combine perfectly for hosting drinks receptions, celebrations, promotional shoots and many others.

a
e


Prisma & Terraza

EDUKIERA / AFORO / CAPACITY:

 Banketea / Banquete / Banquet: **180**

 Koktela / Cóctel / Cocktail: **350**

 Antzokia / Teatro / Theatre: **200**

 Ikasgela / Aula / Classroom: **150**

KOKAPENA / UBICACIÓN / LOCATION:

5. solairua / Planta 5 / 5th floor

AZALERA / SUPERFICIE / SURFACE AREA:

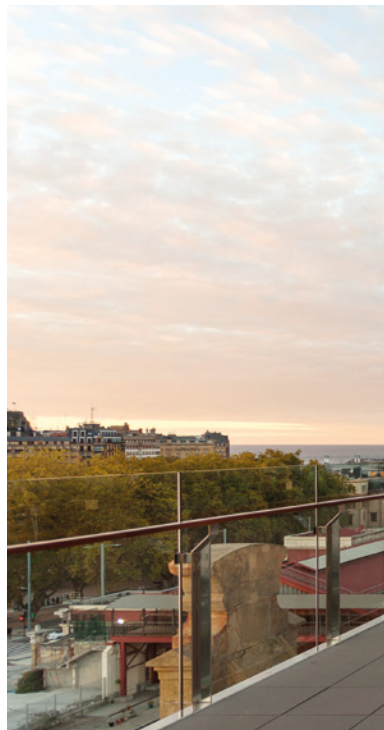
309 m² & 139 m²

ALTUERA / ALTURA / HEIGHT:

10 m

BALIABIDEAK / RECURSOS / RESOURCES:

- Aire-girotzea, segurtasuna eta ohiko garbiketa
- Antzerki formatuko aretoaren muntaia
Zerbitzu gehigarriak eskuragai. Ikusi taula.
- Climatización, seguridad y limpieza habitual
- Montaje de sala formato teatro
Servicios adicionales disponibles. Ver tabla.
- Climate control, security and regular cleaning
- Theatre room format
Additional services available. See table.












ESPAZIOEN ALOKAIRUA

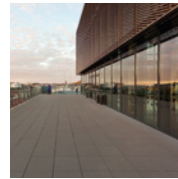
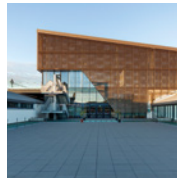
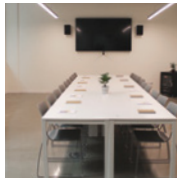
ALQUILER DE ESPACIOS

RENTING SPACES

	Plaza *	Patioa	Zinema
			
M²	859	620	327
ZABALERA x LUZERA ANCHO x LARGO WIDTH x LENGTH	47x18	20x31	18x12
ALTUERA ALTURA HEIGHT	23/27	10,2	5
ARGI NATURALA LUZ NATURAL DAY LIGHT	√	-	-
EDUKIERA / AFORO / CAPACITY			
 BANKETEA BANQUETE BANQUET	180	220	-
 KOKTELA CÓCTEL COCKTAIL	430	450	-
 ANTZOKIA TEATRO THEATRE	200	400	229
 IKASGELA AULA ROOM	-	220	229

* Eraikinaren itxierak baldintzatutako erabilera / Uso condicionado al cierre del edificio / The use is conditioned to the closing of the building

** Eskaerapean / Bajo petición / On request

Z aretoa
K aretoa
Zabaltza**
Prisma & Terraza

184
57
330
309 + 139
10x18
8x6
21x16
22x14
5,6
4,3
10,5
√
√
√
√
80
-
-
180
120
20
250
350
120
20
221
200
80
20
-
150

* Espazioaren edukiera ekintzaren muntaiaaren arabera da. / El aforo del espacio variará en función del montaje que requiera el evento. / The capacity of the space will depend on the set up required by the event.

ESPAZIOEN ALOKAIRUA ALQUILER DE ESPACIOS RENTING SPACES

0

1 Plaza / Square

1

2 Patio / Patio

3 Zinema / Cine / Cinema

4 Z Aretoa / Sala Z / Z Hall

3

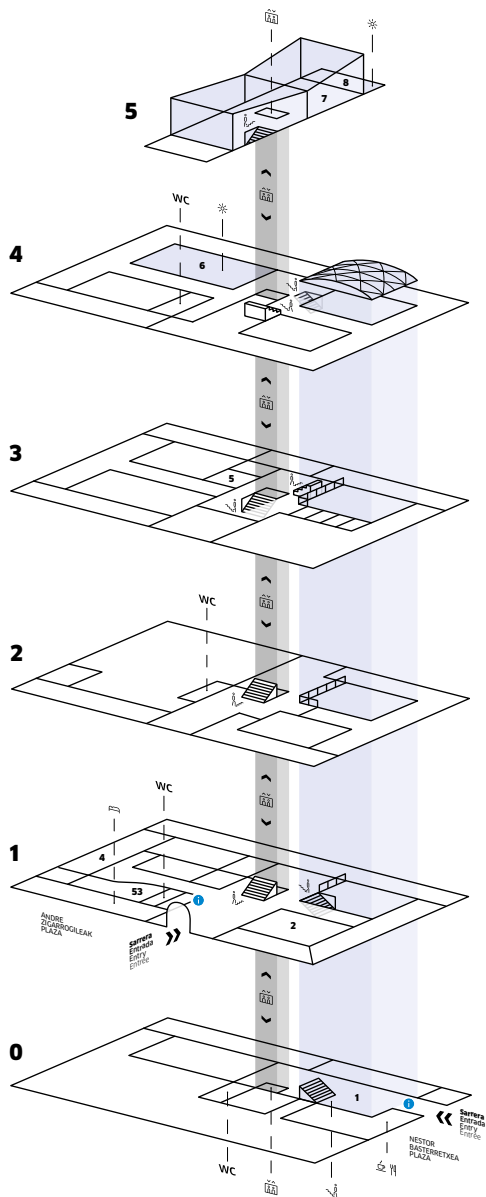
5 K Aretoa / Sala K / K Hall

4

6 Zabaltza / Azotea / Attic

5

7 & 8 Prisma & Terraza



TABAKALERA



tabakalera.eu

+Info
alokairuak@tabakalera.eu
943 11 88 55

Andre zigarrogileak plaza 1,
2012 Donostia / San Sebastián
Gipuzkoa



Gipuzkoako Foru Aldundia



EUSKO JAURLARITZA
GOBIERNO VASCO



DONOSTIA
SAN SEBASTIÁN