

MÁSCARAS MÁSKARAK

LKCE

ES

El colectivo Lekutan presenta la exposición online #ÁGORA / CEMENTO / CÓDIGO
en el marco de la convocatoria Komisario Berriak 2021

EU

Lekutan kolektiboak #ÁGORA / CEMENTO / CÓDIGO online erakusketa
aurkezten du Komisario Berriak 2021 ekimenaren barruan

^{ES}
Índice

^{EU}
Aurkibidea

02

Introducción

Plantillas

Localizaciones

p. 03 Sarrera

p. 07 Txantiloiak

p. 36 Kokalekuak

Introducción^{ES} Sarrera^{EU}

03

ES

Durante el año 2017 comencé a escribir perforando sobre la parte trasera de las vallas publicitarias, las cuales se iluminan durante la noche, en una franja horaria donde hay más flujo de gente. En ellas suele anunciarse publicidad de coches y bebidas alcohólicas. Lo que aprecié en ellas era que la luz led se colaba por las rendijas y orificios de su estructura.

Diseñé unas tablillas de madera con las palabras a escribir, a modo de plantilla. Con la ayuda de un taladro y una broca de metal, empecé a escribir palabras. Cada letra fue construida por agujeros que dejaban pasar la luz led.

Las palabras y frases que escribí durante el inicio estaban relacionadas con las experiencias y el imaginario del momento. Trabajando con este material y sobre estos soportes instalados en solares de la ciudad, hubo un punto de inflexión en el cual reflexioné sobre la procedencia de la luz, quería buscar la independencia energética o mejor dicho una relación más natural con la misma. En esta búsqueda, encontré un lugar idóneo, una estructura de metal, que anteriormente se utilizaba para almacenar material de construcción, mayormente ladrillos.

EU

2017an, publizitate-panelen atzeko aldean zuloak eginez idazten hasi nintzen. Panel horiek gauez pizten dituzte, jende gehien dabilen orduetan. Horietan, autoen eta edari alkoholdunen iragarkiak agertu ohi dira, eta ikusi nuen led argia pasatu egiten zela panelen zirrikitu eta zuloetatik.

Egurrezko oholtxo batzuk diseinatu nituen, eta bertan jarri nituen idatzi nahi nituen hitzak, txantiloierara. Zulagailu bat eta metalezko barauts bat hartuta, hitzak idazten hasi nintzen. Letra bakoitza zuloetara egin nuen, eta horietatik led argia pasatzen zen.

Hasieran, idatzi nituen hitz eta esaldiek lotura zuten orduko esperientziekin eta imaginarioarekin. Material horiekin eta hiriko orubeetan kokatutako euskarri horien gainean lan eginez, inflexio-puntu batera iritsi nintzen. Orduan, argiaren jatorriari buruz hausnartu nuen; independentzia energetikoa bilatu nahi nuen, edo, hobeto esanda, energiarekiko harreman naturalagoa. Bilaketa-prozesu horretan, leku paregabe bat aurkitu nuen: metalezko egitura bat, garai batean eraikuntzako materiala (batez ere adreiluak) biltegitratzeko erabiltzen zena.

ES

En mi continua investigación sobre la luz, los soportes y la geografía del espacio, desarrollé un proyecto que consiste en taladrar agujeros formando una serie de máscaras sobre carteles.

En ellos se pueden leer: Prohibido tirar basura y escombros,¹ Zona de recuperación ambiental,... Mi aproximación a éstos fue en un principio con el interés de la luz pero mi imaginario me llevó a buscar el identificar que cada máscara correspondiera o reivindicará un elemento natural. Que en ellas se agruparan conceptos e ideas, las cuales giraran en torno a la recuperación y sensibilización del medioambiente. De modo que trasladé esos conceptos de manera conceptual a una plantilla que taladraría sobre estos soportes, donde el paso del sol acaba dibujando en la cara de quién se coloca delante de estos orificios.

La elección de los carteles no es al azar, en ellos he de encontrar ese vínculo con el medio ambiente y que me permita a su vez investigar la luz natural.



Otro aspecto que complementa la idea es la utilización de la basura que la rodea para llegar a la proyección.

EU

Argiari, euskarrei eta espazioaren geografiari buruzko etengabeko ikerketa horretan, proiektu bat garatu nuen: zuloak egiteari ekin nion, kartelen gainean zenbait maskaraosatuz.

Karteletan mezu hauek irakur daitezke: Debekatuta dago zaborra eta hondakinak botatzea¹, Ingurumena lehengoratzeko gunea, etab. Hasiera batean, argiak pizten zidan interesa, baina, nire imaginarioaren bidez, beste zerbait bilatzen hasi nintzen: maskara bakoitza elementu natural batekin bat etortzea edo hori aldarrikatzea; maskarek zeinbat kontzeptu eta ideia biltzea, ingurumena lehengoratzearen eta horri buruz sentibilizatzearen ingurukoak. Bada, kontzeptu horiek txantilloi batera lekualdatu nituen, modu kontzeptualean, gero euskarri horietan zuloak egiteko. Hala, eguzkiak jotzen duenean, zuloen aurrean dagoen pertsonaren aurpegian islatzen dira marrazkiok.

Kartelak ez ditut zoriz aukeratzen; nolabaiteko lotura izan behar dute ingurumenarekin, eta aldi berean aukera eman behar didate argi naturala ikertzeko. Ideia horren osagarri gisa, inguruko zaborra erabiltzen dut proiektziora iristeko.

ES

Hasta el momento he desarrollado alrededor de siete máscaras diferentes, con ellas pretendo que sirvan para sensibilizar al espectador sobre la situación social y medioambiental del planeta. Cada una de ellas alude a distintos conceptos.

Otra de las premisas del proyecto, es adjuntar un mapa invitando al espectador a recorrer las distintas ubicaciones acercándole así al entorno y sensibilizándolo sobre el problema.

Finalmente, se adjunta un documento pdf² con una cuadrícula en la cual se invita a dibujar nuestra propia máscara con la posibilidad de ser reproducida en una de las señales.

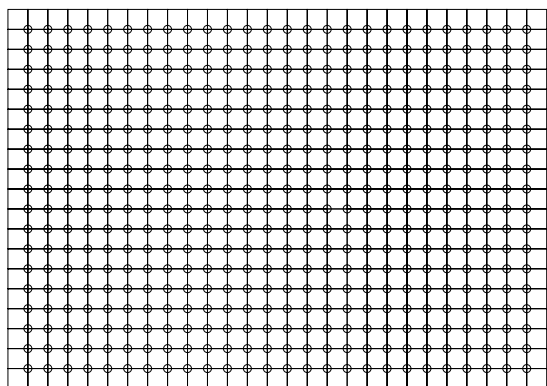
EU

Orain arte, zazpi maskara egin ditut, eta nire asmoa da ikuslea sentibiltatzea planetaren gizarte- eta ingurumen-egoerari buruz. Maskara bakoitzak hainbat kontzepturi egiten die erreferentzia.

Proiektu honen beste premisetako bat da mapa bat atxikitzea, eta ikuslea gonbidatzea maskarak dauden leku guztietan barrena ibilbide bat egitera; hala, ikusleak ingurunera gerturatuko dira eta arazoari buruz sentibiltatu.

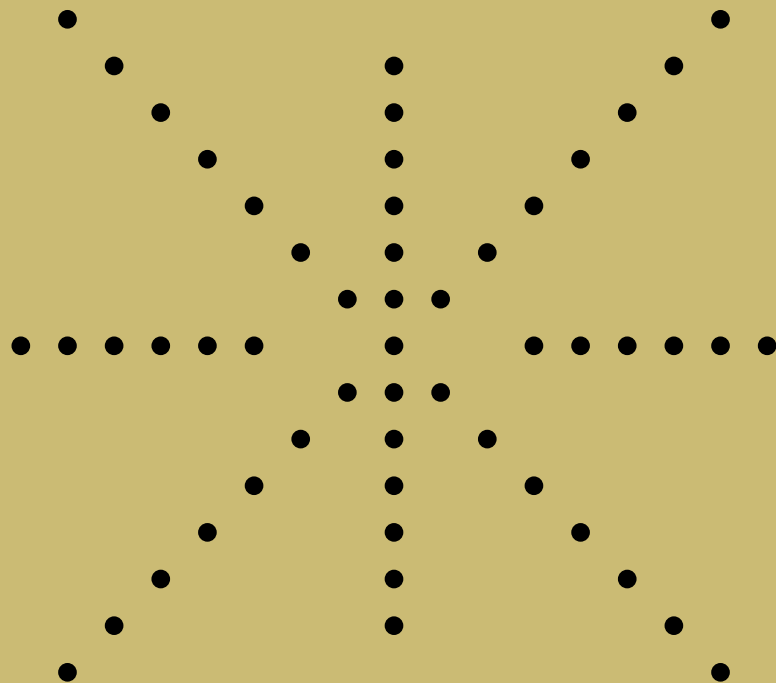
Azkenik, pdf² dokumentu bat ere atxikitzen da, lauki-sare batekin; bertan, geuk asmatutako maskara bat marraztu dezakegu, gero seinaleetako batean zulatzeke.

2



Plantillas ^{ES} Txantiloiak ^{EU}

07



ES

ESTRATOS
21,2X30CM

EU

ESTRATUAK
21,2X30CM



08

En una evolución cada vez más desvinculada con sus orígenes, los habitantes de la ciudad, están desarraigados de la tierra. Se ven obligados a desplazarse a su naturaleza más próxima. En este viaje se topan con una naturaleza sepultada por escombros.

Hiriko biztanleek gero eta lotura txikiagoa dute beren jatorriekin, erabat deserrotuta daude. Gertuen duten naturara lekualdatu beste aukerarik ez dute. Bidaia honetan, hondakinen azpian ezkutatuta geratu den natura batekin egiten dute topo.

ES

Reformas de hogares, en busca de la modernidad. La naturaleza utilizada como el gran punto limpio. Quién vierte la basura aquí piensa que las tierras las engullirán. Unas tierras movedizas. ¿O qué piensan estas gentes?

Los cansados y descontextualizados, recorren las montañas de basura. Sus piernas se hundan entre capas inestables de plásticos, cementos, cristales... Es difícil avanzar, cada paso es un crujir distinto. Infinitos huecos de aire se liberan. Nunca llegan a tocar tierra.

Vivimos en el lugar donde creemos que ocurren las cosas, donde nuestras necesidades y antojos están resueltas a escasos metros. Es el lugar donde ya todo está convertido, traducido y alineado. Espacios de situaciones concentradas.

La naturaleza con la que convivimos es considerada mala hierba, espacios que por disputas humanas todavía no han sido edificados. Lugares salvajes que solo desvelan su interior en periodos invernales.

Sus hojas camuflan la basura. Delimitadas zonas verdes, árboles colocados en retículas, tan lejos unos de otros, que los pájaros llegan cansados. Raíces frágiles y árboles caen en días de viento. Buscamos mayor distancia entre las cosas y durante el trayecto pensamos.

EU

Etxeak zaharberritzen dituzte, modernitatea lortzeko asmoz. Natura garbigune handi gisa erabiltzen dute. Zaborra hemen botatzen duenak pentsatzen du lurrak irentsi egingo duela. Zer uste dute, lur mugikorrek direla?

Zabor-mendietan barrena ibiltzen dira, nekatuta eta beren testuingurutik kanpo. Hankak hondoratu egiten zaizkie plastikoz, zementuz, kristalez... osatutako geruza ezegonkorretan. Zaila da aurrera egitea, pauso bakoitzak desberdin egiten du karraska. Aire-hutsune infinituak askatzen dira. Inoiz ez dute lurra ukitzen.

Uste dugu bizi garen lekuan gertatzen direla gauza guztiak; metro gutxi egin behar ditugu gure behar eta apeta guztiak asetzeko. Bizi garen lekuan dena dago eraldatuta, egokituta eta lerrokatuta. Egoera kontzentratuak biltzen dituzten espazioak dira. Inguruan dugun natura belar txar gisa ikusten dugu; gizakien arteko istiluak direla-eta oraindik eraiki gabe dauden eremuak baino ez dira. Beren barnekoa neguan bakarrik erakusten duten leku basatiak. Hostoek zaborra kamuflatzen dute. Berdegune mugatuak eta erretikuletan jartzen diren zuhaitzak, elkarrengandik hain urrun, ezen txoriak nekatuta iristen baitira batetik bestera. Sustrai ahulak eta zuhaitzak erori egiten dira haizea egiten duenean. Gauzen artean distantzia handiagoa jartzen dugu, eta bidean pentsatu egiten dugu.

ES

Localización: Camí de la Vereda, 46980 Paterna

EU

Kokalekua: Camí de la Vereda, 46980 Paterna

010





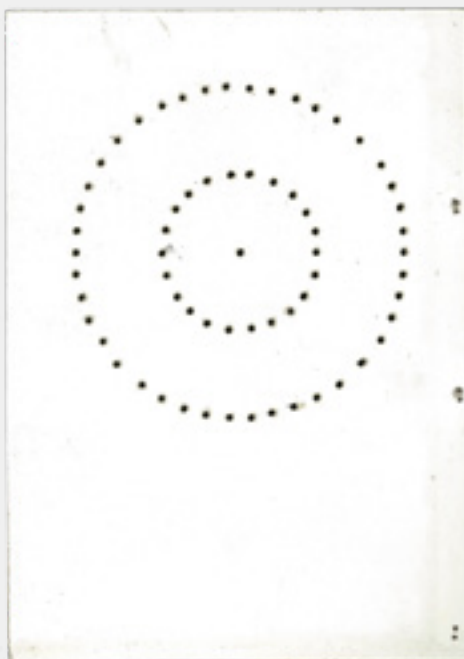
ES

NATURALEZA
PERIFÉRICA
21,2X30CM

EU

NATURA
PERIFERIKOA
21,2X30CM

012



Debemos de crecer de otra manera. El cansancio convertido en observación.

Beste modu batera hazi behar dugu. Nekea behaketa bihurtuta.

ES

Conocemos nuestro avance. El cómo hemos llegado aquí. Perdido, tan solo tendríamos que deshacer nuestros pasos. El sol mide nuestro tiempo.

Quizás haber cruzado la circunvalación les haya ayudado a saber de dónde vienen los alimentos que se comen o incluso interesándose un poco más... descubrir la precariedad de quien la trabaja.

EU

Badakigu zer-nolako aurrerapena egin dugun, nola iritsi garen hona. Galduz gero, gure pausoetan atzera egin besterik ez dugu. Eguzkiak neurtzen du gure denbora.

Agian, ingurabidea gurutzatuta ikusi dute nondik datozen jaten dituzten elikagaiak, edo –pixka bat gehiago interesatuz gero– zer-nolako egoera prekarioan dauden elikagai horiek lantzen dituztenak.

ES

Localización: Camí de la Vereda, 46980 Paterna

EU

Kokalekua: Camí de la Vereda, 46980 Paterna



015



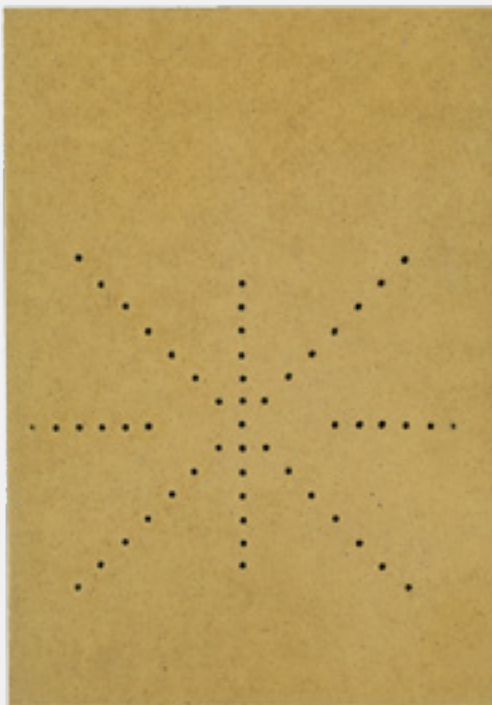
ES

SOL ENTRE
ESCOMBROS
21,2X30CM

EU

EGUZKIA ZA-
BOR ARTEAN
21,2X30CM

016



Recorremos en zigzag, calles frías y húmedas calentadas por circuitos cerrados. La altura de los edificios modifica nuestra voz.

Zirkuitu itxien bidez berotutako kale hotz eta hezeetan ibiltzen gara, sigisagan. Eraikinen altuerak gure ahotsa aldarazten du.

ES

Sabemos que es de día porque las farolas no están encendidas.

Esos días donde oscurece cada vez más pronto, donde el temporizador parece haberse estropeado, un pequeño momento para disfrutar de la oscuridad.

Manipulamos y transformamos la energía creyendonos con derecho y dueños de cambiar la noche por el día.

Los capaces de convertir un día en noche serán los menos fatigados.

EU

Egunak argitu ote duen jakiteko, farolak itzalita dauden begiratzen dugu.

Gero eta goizago iluntzen duen egun horietan, tenporizadorea matxuratu egin dela ematen duenean, iluntasunaz gozatzeko une txiki bat sortzen da.

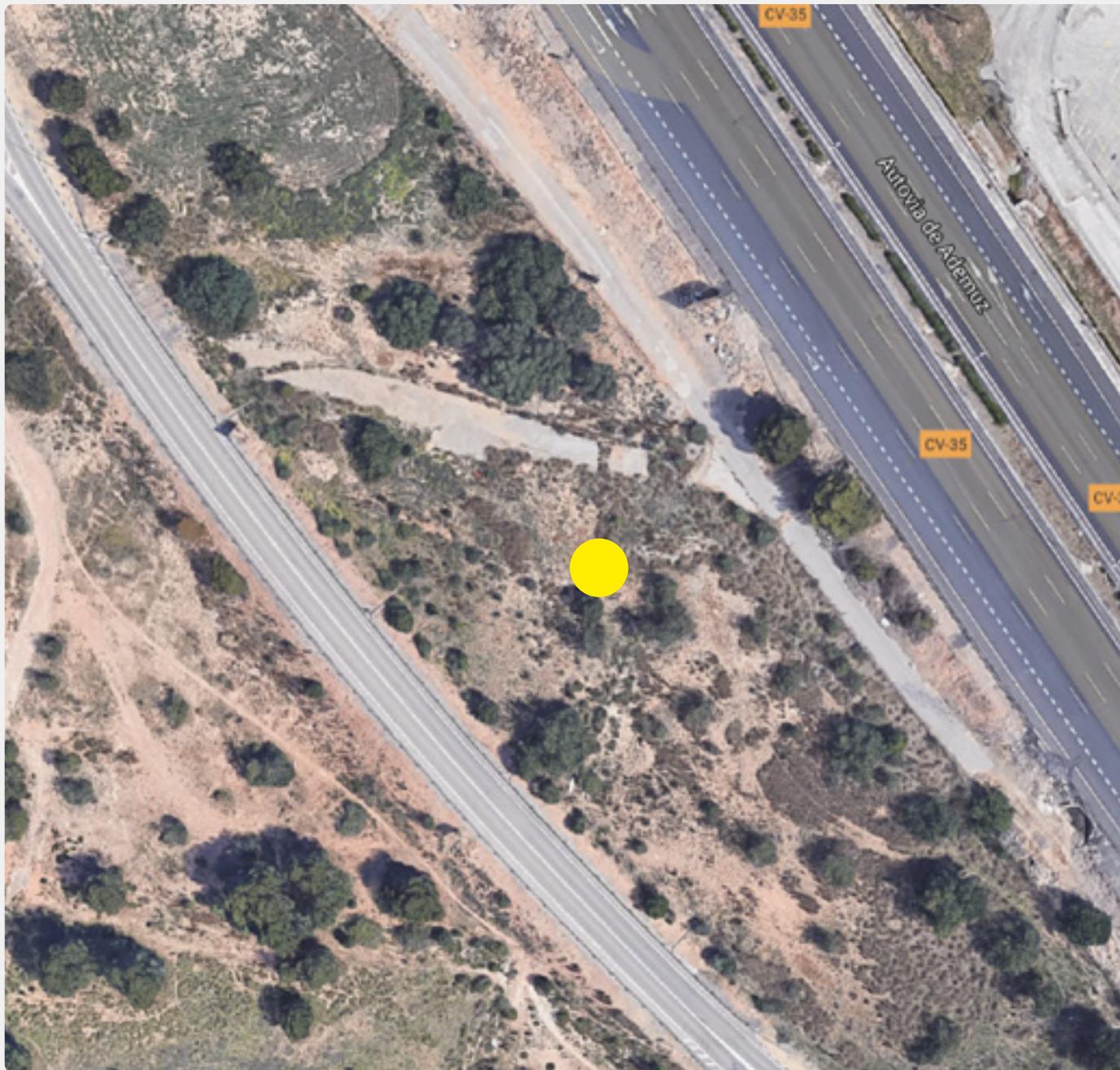
Energia manipulatu eta eraldatu egiten dugu; uste dugu gaua eta eguna trukatzeko eskubidea eta ahalmena dugula. Eguna gau bihurtzeko gai direnak, horiexek izango dira neke gutxien izango dutenak.

ES

Localización: Autovia de Ademuz, 46980 Paterna

EU

Kokalekua: Autovia de Ademuz, 46980 Paterna





ES

ENCUENTRO
SOLAR.
SOBRE
EL
MIRAR
21,2X30
CM



EU

TOPAKETA
EGUZKIARE-
KIN.
BEGIRAT-
ZEAN
BURUZ
21,2X30CM

Mirando al sol y traduciendo sus rayos.
Su energía, su luz.

Eguzkiari begira, bere izpiak, energia eta
argia eraldatuz.

ES

El recorrido del sol: el sol está bajo en invierno, un poco más alto en primavera y otoño.

Altura máxima en verano.

El sol, como las otras estrellas, está formado por una masa de gas incandescente.

Su diámetro es alrededor de cien veces mayor que el terrestre.

La atracción gravitatoria del Sol, es lo que principalmente regula los movimientos de los planetas.

La tierra gira alrededor del Sol, describiendo una órbita elíptica.

¿Cómo funciona el sol en las plantas?

EU

Eguzkiaren ibilbidea: behean egoten da neguan, eta pixka bat gorago udaberrian eta udazkenean.

Udan goi-goian egoten da.

Eguzkia, beste izar batzuk bezala, gas goriz osatutako masa bat da.

Bere diametroa Lurrarena baino ehun aldiz handiagoa da.

Eguzkiaren erakarren-grabitazioak erregulatzen du nagusiki planeten mugimendua.

Lurrak eguzkiaren inguruan ematen ditu bueltak, orbita eliptiko bat osatuz.

Zer eragin du eguzkiak landareetan?

ES

Localización: Diseminado Cañada 74, 46980 Paterna

EU

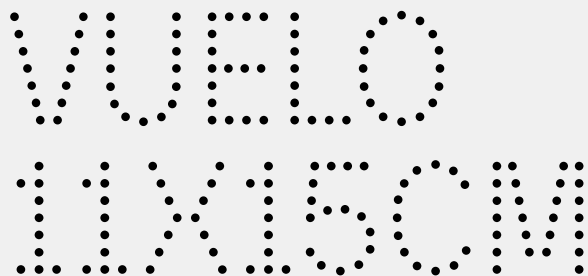
Kokalekua: Diseminado Cañada 74, 46980 Paterna

022

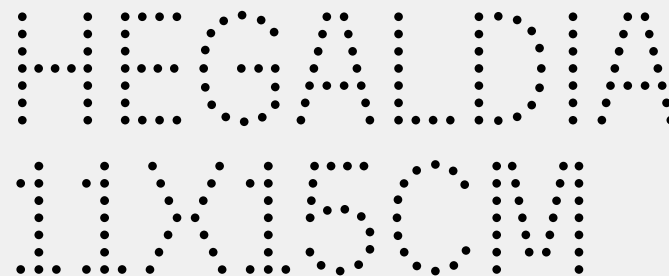




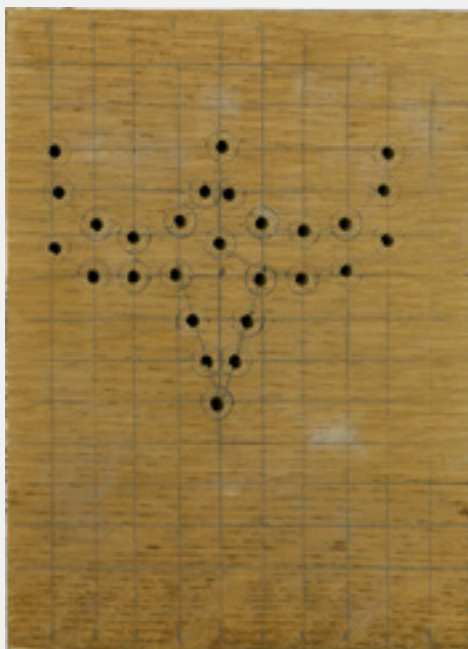
ES



EU



024



El momento en el que se desdibuja.

Creemos estar perdidos o desorientados,
pero solo dura un instante.

Desitxuratzeko deneko unea.

Galduta edo desorientatuta gaudela iruditzen
zaigu, baina une bat besterik ez du irauten.

ES

Permanecemos quietos, nuestra respiración es cada vez más lenta y profunda. Estamos tranquilos.

Las aves migran buscando calor y alimento.

Baten sus alas y planean durante kilómetros y kilómetros.

Aviones nos desplazan de un lugar a otro, solo sentimos la tierra cuando nos separamos de ella.

EU

Geldi geratzen gara, gero eta motelago eta sakonago arnastuz. Lasai. Hegaztiek bero eta elikagai bila migratzen dute. Hegoak astintzen dituzte eta hainbat kilometroz planeatzen dute.

Hegazkinek leku batetik bestera eramaten gaituzte; lurra bertatik urruntzen garenean baino ez dugu sentitzen.

ES

Localización: Calle Onteniente, 46980 Paterna

EU

Kokalekua: Calle Onteniente, 46980 Paterna

026

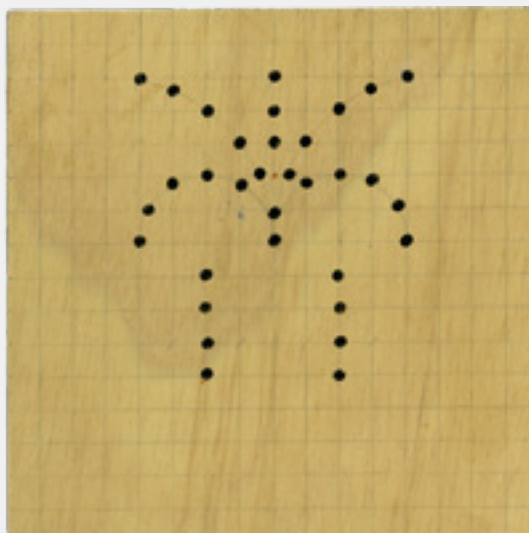




ES
EMOCIÓN
TRADUCIDA
16X16CM

EU
EMOZIO
ERALDATUA
16X16CM

028



Entre matorrales que desdibujan el camino, se alza una hilera de vallas publicitarias enfrentadas al flujo constante de coches que cruzan la carretera más cercana.

Bidea desitxuratzen duten sastraken artean, publizitate-panelen ilara bat dago, gertuen dagoen errepidea zeharkatzen duten autoen etengabeko joan-etorriari begira.

ES

En el suelo, restos de carteles, caídos por su suma o arrancados por el viento.

Grandes bolas de arbustos nos indican el final del camino.

Avanzamos después de deshacer una de esas trenzas que brillan con el reflejo del sol.

La tierra en nuestras rodillas forma un nuevo color.

EU

Lurrean kartelen hondarrak ikus daitezke, elkarren gainean jartzeagatik edo haizearen indarragatik eroritakoak.

Zuhaixka-bola handi batzuek bidea hor amaitzen dela adierazten digute.

Eguzkipean distira egiten duten txirikorda horietako bat desegin eta aurrera jarraitzen dugu.

Gure belaunetako lurak beste kolore bat hartzen du.

ES

Localización: Junto a À Punt, 46980 Paterna

EU

Kokalekua: Junto a À Punt, 46980 Paterna

030





ES

ENCUENTRO.
TUBOS Y
CARRETERAS
13X15,5CM

EU

TOPAKETA.
HODIAK ETA
ERRERPIDEAK
13X15,5CM

032



De vuelta a casa, el coche de línea tiene siempre los mismos asientos ocupados y no es hasta la última parada cuando se queda completamente vacío.

Etixerako bidean, lineako autobusean beti eserleku berak egoten dira beteta, eta azken geralekura arte ez da erabat husten.

ES

Dos hombres discuten porque sus coches acaban de abollarse.

Uno de los asegurados se excusa en haber sido cegado por el sol.

Una larga cola, animada por pitos y gritos, se diluye dejando atrás a un tercer conductor, el cual espera con el teléfono en la mano que llegue la grúa. Una de sus ruedas explotó al pasar por encima de una lata de refresco.

No se escuchaba nada caminando entre tubos por los que aún corría agua de las últimas lluvias.

EU

Bi gizon eztabaidan ari dira, autoak mailatu egin zaizkielako.

Aseguratuetako batek esaten du ez zuela ezer ikusten, eguzkiaren erruz.

Ilara luzea sortu dute, klaxon-soinuz eta oihuz betea, eta atzean hirugarren gidari bat ere badago, telefonoa eskuan, garabia etortzeko zain. Gurpila zulatu zaio, freskagarri-lata bat zapalduta.

Ez zen ezer entzuten oraindik ere azken euriteetako ura garraiatzen zuten hodian artean ibiltzean.

ES

Localización: Junto a À Punt, 46980 Paterna

EU

Kokalekua: Junto a À Punt, 46980 Paterna

034





Localizaciones Kokalekuak



036



037

Plantilla

Txantiloiak

1 Estratos	Estratuak.....	21,2x30cm
2 Naturaleza Periférica	Natura Periferikoa	21,2x30cm
3 Sol Entre Escombros	Eguzkia Zabor Artean	21,2x30cm
4 Encuentro Solar. Sobre el Mirar	Topaketa Eguzkiarekin. Begiratzeari Buruz	21,2x30cm
5 Vuelo	Hegaldia	11x15cm
6 Emocion Traducida	Emozio Eraldatua	16x16cm
7 Encuentro. Tubos y Carreteras	Topaketa. Hodiak Eta Errepideak	13x15,5cm

MÁSCARAS MASKARAK

LUCE

WWW.LUCEABC.TUMBLR.COM

©LUCEABC

TABAKALERA

