

# Ereiaroa

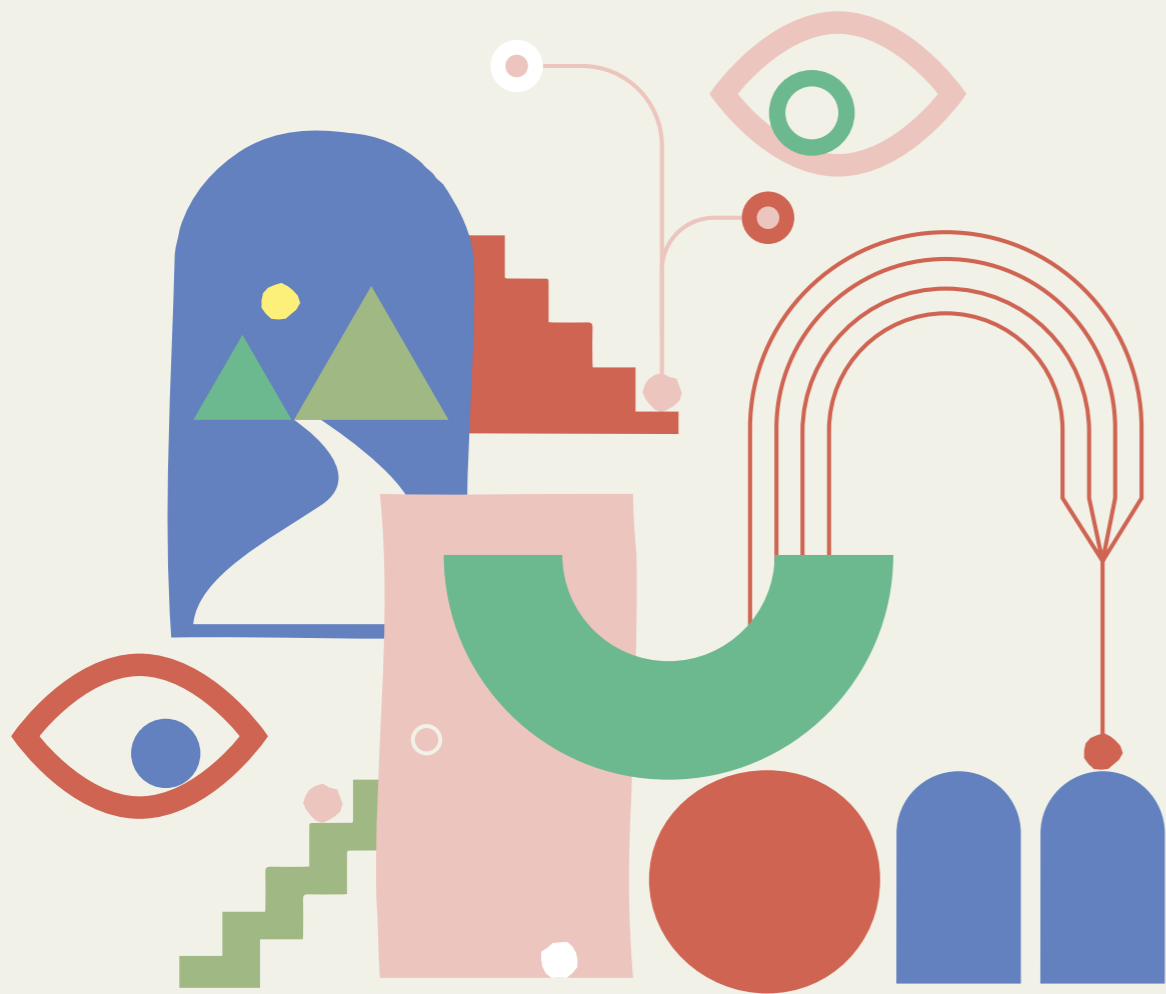
Europako Bauhaus berriaren  
esperientzia Gipuzkoan.

## HELBURUA

Ingurumen-sektorearen eta artistiko-kulturaren sektoreen arteko hibridazio-prozesua aurkeztea eta ezagutaraztea.

## XEDE-PUBLIKOA

Ingurumen-sektoreko eragileak / Sormen eta kultura sektoreko eragileak / Administrazio publikoa.



PARTE HARTU

WEBINAR

2022KO

URRIAK | 25

9:30 h

Ongi etorria.

**Iker Estensoro**

Ekonomia Sustatzeko zuzendaria, Gipuzkoako Foru Aldundia.

9:40 h

EREIAROA proiektuaren esparrua.

**Olga Martín**

Aclimako zuzendari nagusia.

**Clara Montero**

Tabakalerako zuzendari kulturala.

9:50 h

*New European Bauhaus Estrategia.*

**Florian Schneider**

NTNU partner-aren koordinatzailea *New European Bauhaus*-en.  
Artearen teoriako eta dokumentu-praktiketako irakaslea.

10:15 h

Estalki berdeak Bartzelonako hirian.

**Tomeu Antich**

Bartzelonako hiri-paisaiaren udal-institutua.

10:35 h

*Community Gardens, Loisaída-NYC.*

**Natalia Matesanz**

Doktore arkitektoa eta cumuloLimbo studio-ko ikertzailea.

10:55 h

EREIAROA. Ingurumenaren eta arte-kulturaren sektorea hibridatzea, hiria berroneratzeko.

**Txelu Balboa**

Colaborabora.

11:15 h

Azken ondorioak.

11:25 h

Itxiera.

**Aclima**



Gipuzkoako  
Foru Aldundia  
Ekonomia Sustapeneko,  
Turismoko eta Landa  
Ingurunekeko Departamentua



Diputación Foral  
de Gipuzkoa  
Departamento de Promoción  
Económica, Turismo  
y Medio Rural

