

HIRIKILABS

**DISEÑO ABIERTO
Y COLABORATIVO**

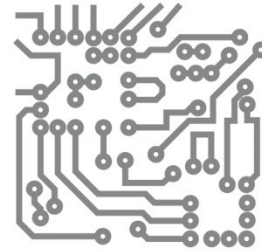
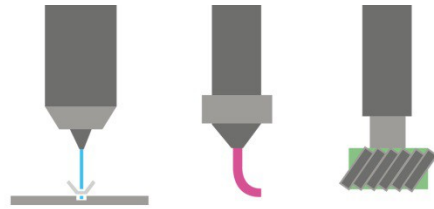
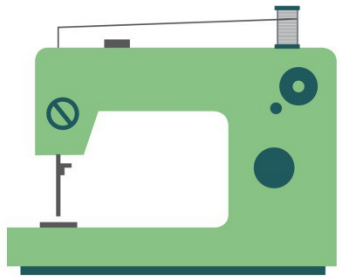
**DISEINU IREKI
ETA KOLABORATIBOA**

HOW TO MAKE I

22/05/2015

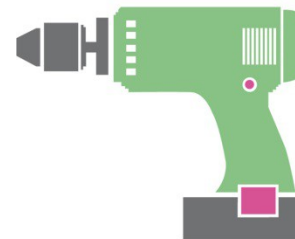
arquimaña

fabdesk+codesk



INSPIRACIÓN / RECURSOS

INSPIRAZIOA / BALIABIDEAK

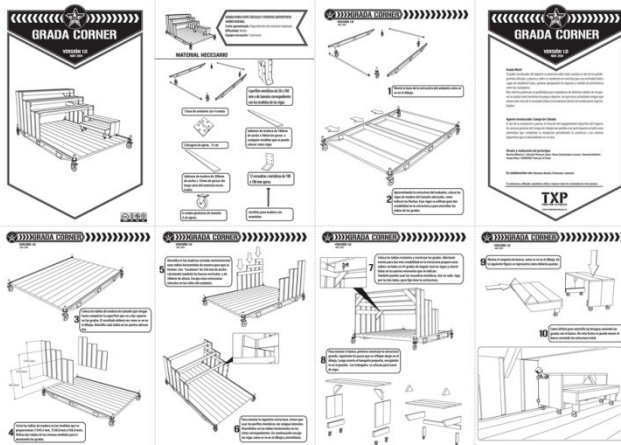




<http://recetasurbanas.net>



<http://dusarchitects.com>



<http://todoporlapraxis.es>

<http://elcampodecebada.org/>



<http://studiomama.com>



www.palletroom.com

Designs

Workspaces



Open Making

Fit out your workspace with open furniture



designed to be made locally

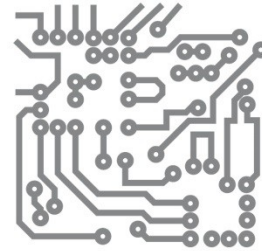
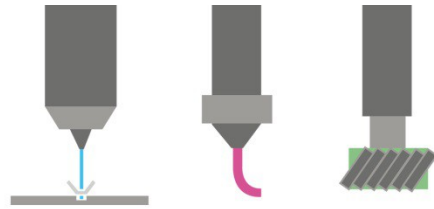
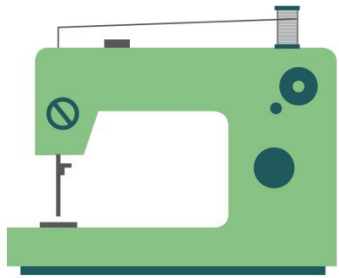


www.opendesk.cc

[Introduction](#)[Catalogue](#)[Commons](#)[Community](#)[I want to ↕](#)[Donate](#)

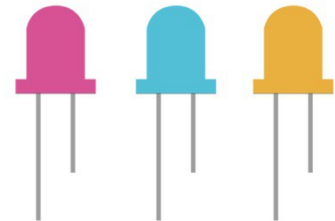
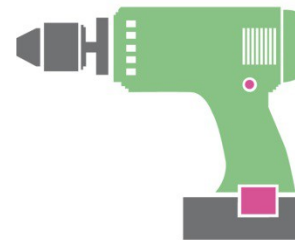
WikiHouse is an open source building system. Many designers, collaborating to make it simple for everyone to design, print and assemble beautiful, low-energy homes, customised to their needs.

www.wikihouse.cc



FASES Y PROCESO DE DISEÑO

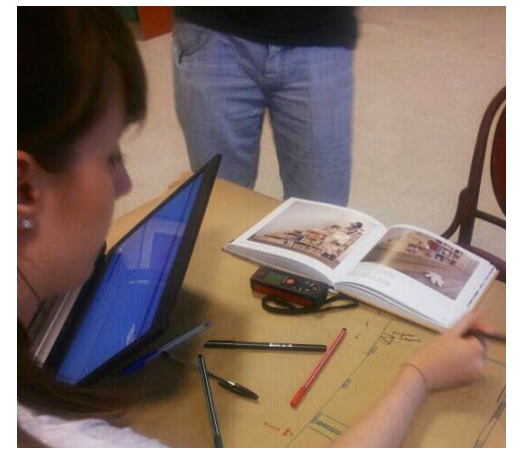
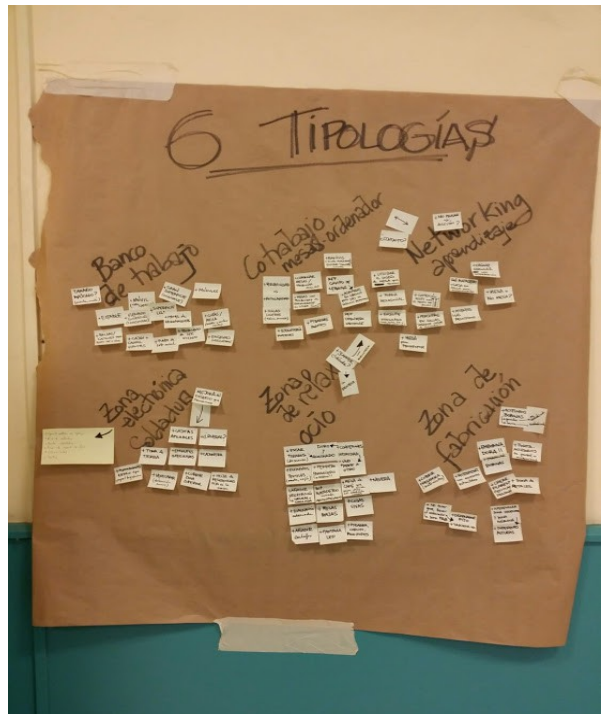
DISEÑUAREN FASEAK ETA PROZESUA



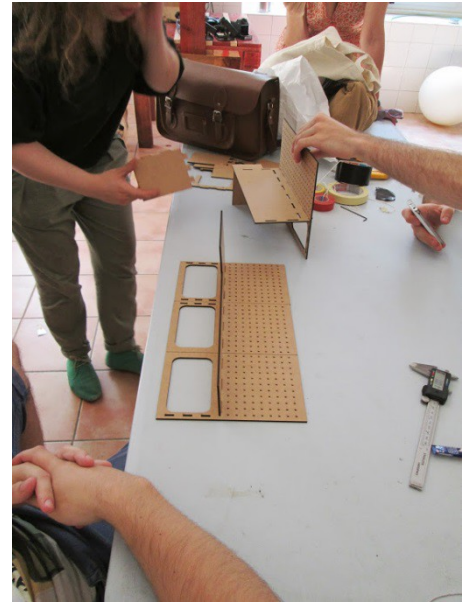
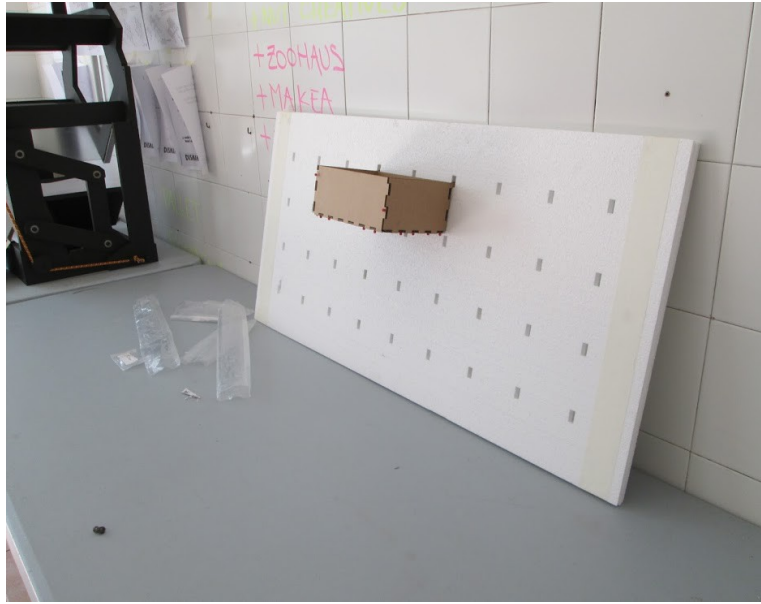


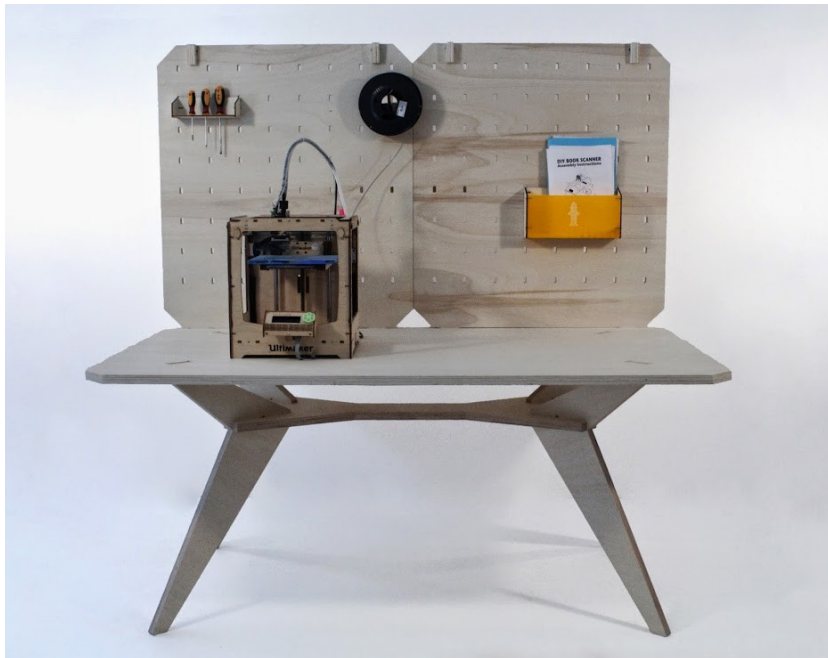
I fase_taller intensivo del 25 al 28 junio 2013.....reutilización de materiales

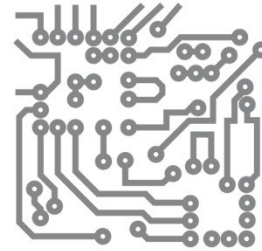
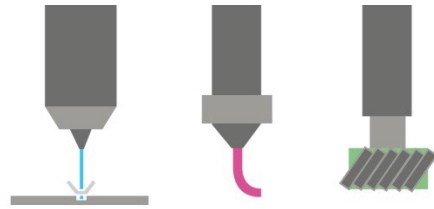
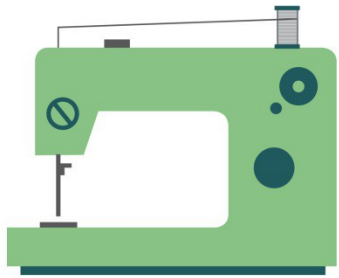




II fase_taller diseño del espacio.....10 sesiones julio 2013.....diseño colaborativo y abierto

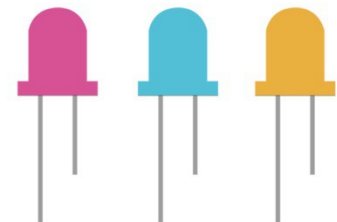
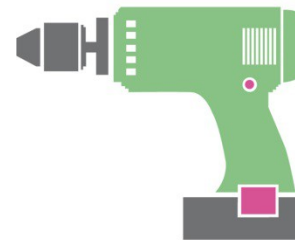






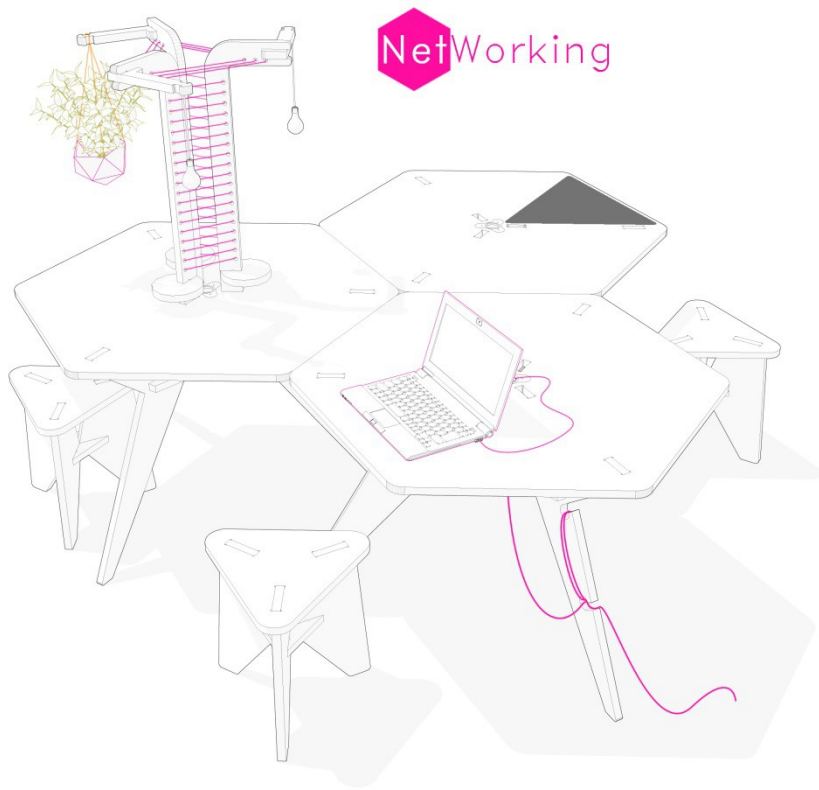
HERRAMIENTAS Y MATERIALES

TRESNAK ETA MATERIALAK

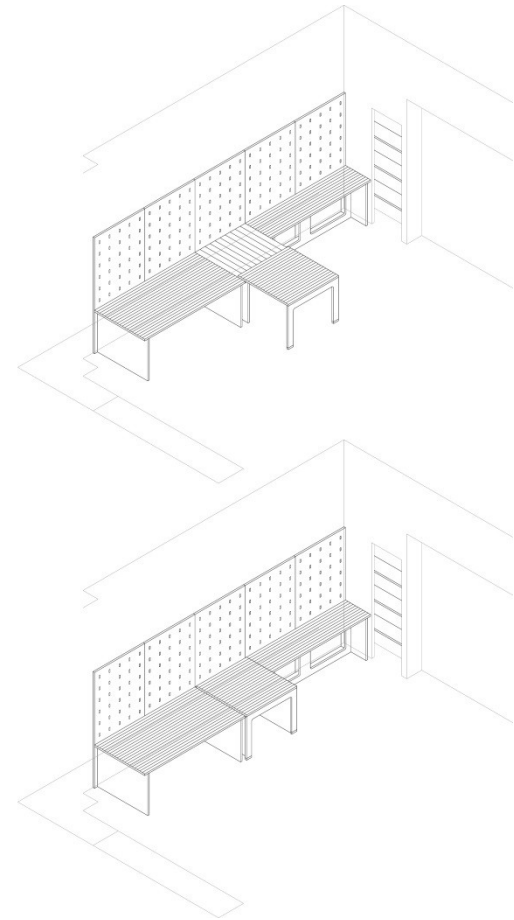
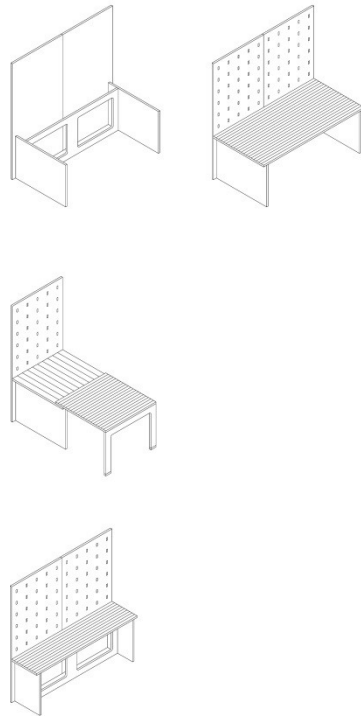




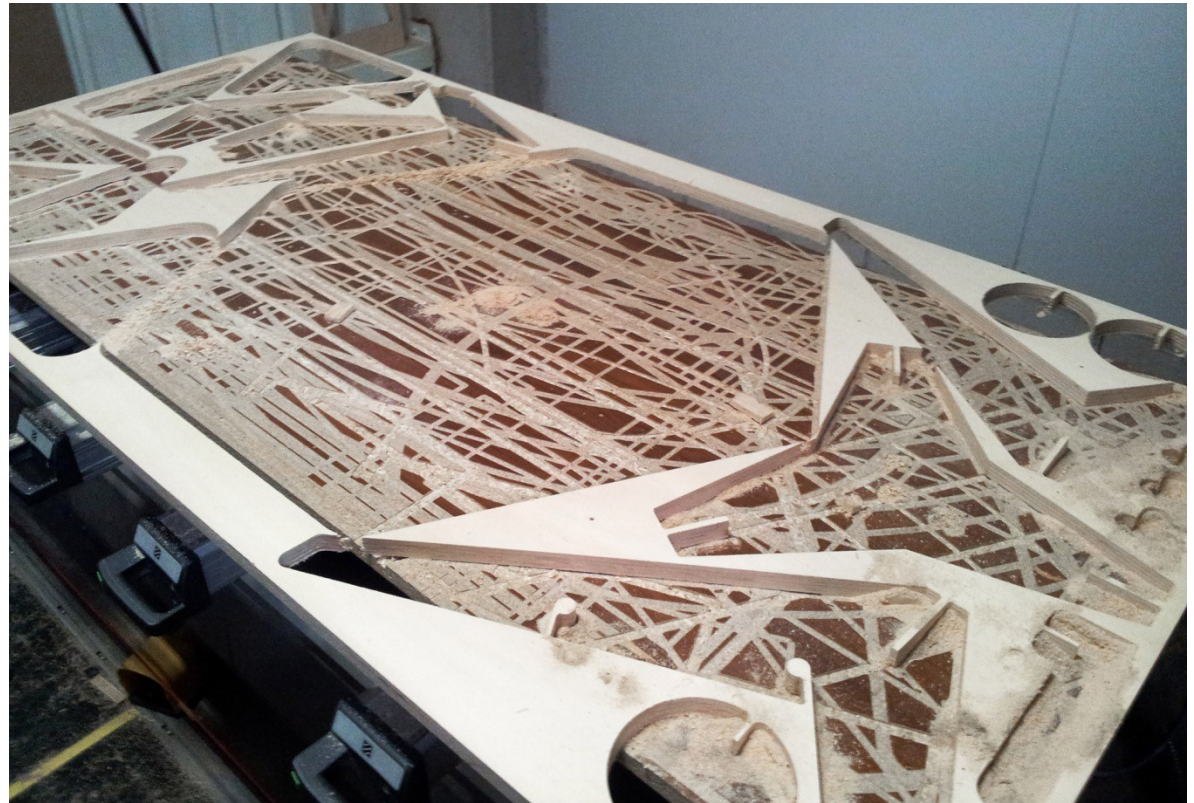
I fase _materiales reutilizados, palets y herramientas manuales



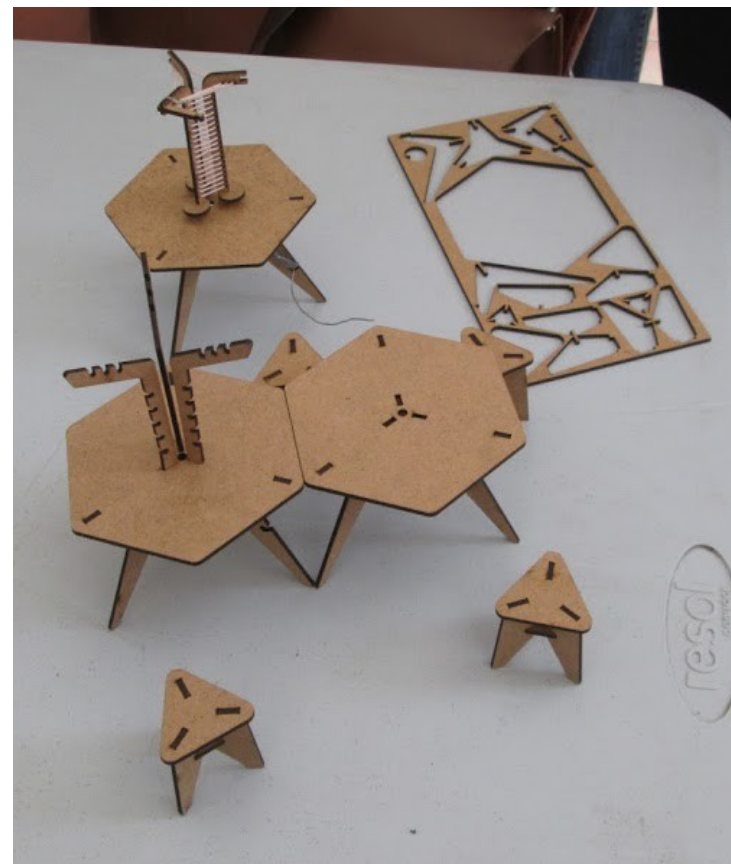
NetWorking



II fase_chopo, PLA y herramientas manuales y de fabricación digital

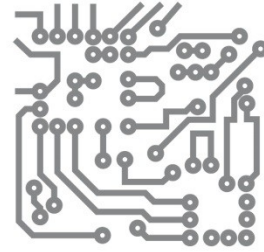
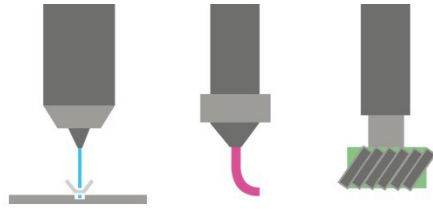
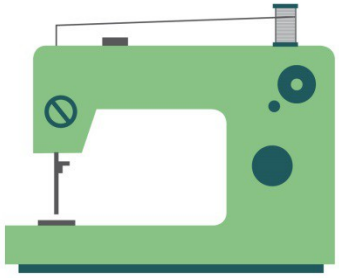


fresado CNC



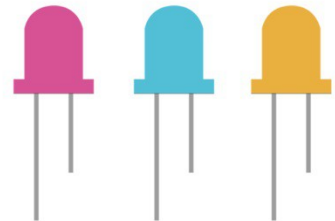
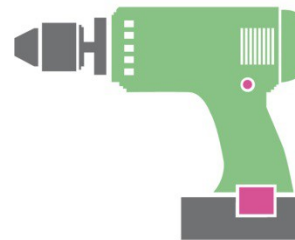
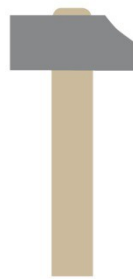
impresión 3D y corte láser





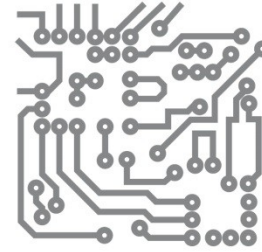
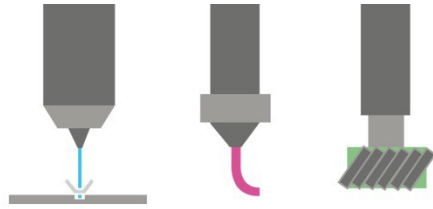
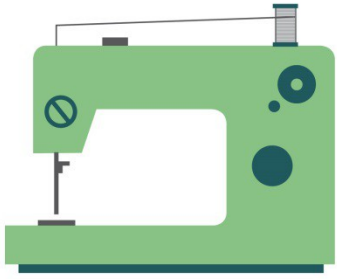
PERFILES / EQUIPO

PROFILAK / TALDEA



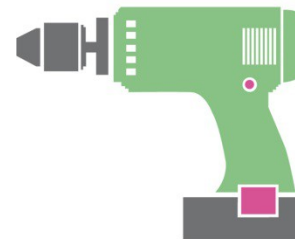


el equipo



LICENCIA / DIY / DIWO

LICENTZIA / DIY / DIWO



Hirikilabs Furniture // Muebles Hirikilabs // Hirikilabs Altzariak

Este obra está bajo una licencia de **Creative Commons Reconocimiento-CompartirIgual 4.0 Internacional**.

Reconocimiento (Attribution): En cualquier explotación de la obra autorizada por la licencia hará falta reconocer la autoría.

Compartir Igual (Share alike): La explotación autorizada incluye la creación de obras derivadas siempre que mantengan la misma licencia al ser divulgadas.

Créditos/autoría:

Los diseños de HirikilabsFurniture v1.0 son los resultados de los talleres de construcción de Hirikilabs producidos por Tabakalera y DSS Capital de la cultura 2016 durante el verano-otoño del 2013.

La autoría de los mismos es colectiva, formando parte del equipo de diseño:

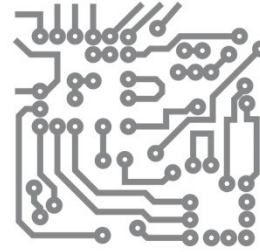
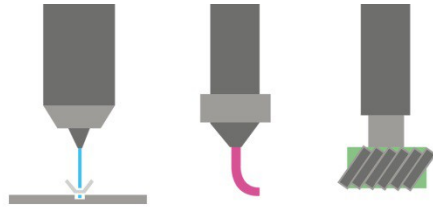
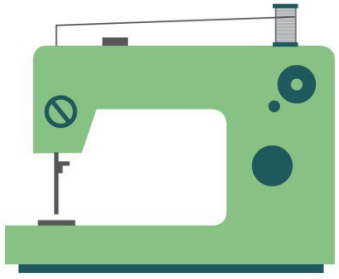
Equipo de diseño y construcción de mobiliario Hirikilabs-Tabakalera

Tutorizado por Raquel Ares e Iñaki Albistur

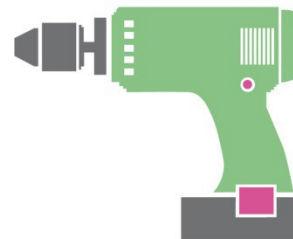
Equipo de desarrollo: Andoni Pombo, Joseba Egia, Ana Ortiz, Silvia Vaqueriza, Mainer Alfonso

Participantes del taller: Ander Barandiaran, Amaia Prieto, (resto de participantes del taller)

Coordinado por Josean Llorente & Naia Querejeta



COMUNIDADES/AMIGOS KOMUNITATEAK/ LAGUNAK



Durante el verano de 2013 además de diseñar el espacio y equipar Hirikilabs, se generó el germen de lo que luego ha sido la comunidad en torno al laboratorio.

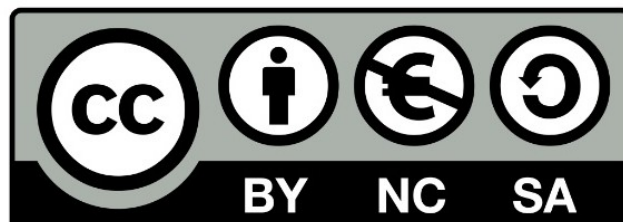
Queremos destacar a las personas que compartieron su conocimiento con todos y todas nosotras durante esos meses y, sobre todo, a todos aquellos que, de una forma u otra, con su participación hicieron posible que el espacio que nos estábamos imaginando se convirtiera en realidad.



Mila, Fran y David de La Residencia, Aitor Aloa, Iván Blasco, Aitor y Karlos de Interzonas, Naia, Joseba, Josean, Silvia, Andoni, Ana, Mainer, Ander, Amaia, Eider, María, Maite, Ane, Maddi, Nagore, Iratxe, Garazi, Olaia,

@ CONTACTO / CONTACTO

arquimaña.co
m
@arquimana
info@arqma.es



Los nuevos artesanos que rodean Hirikilabs se encuentran bajo el formato HOW TO MAKE, un proyecto pensado y coordinado Paola Guimeráns bajo la licencia Reconocimiento NoComercial- Compartirlgual 3.0. Las ilustraciones han sido creadas por Naia Querejeta y se le aplica la misma misma licencia.

Hirikilabs inguratzen duten artisau berriak HOW TO MAKE formatupean daude, Paola Guimeransek pentsatu eta koordinatutako proiektu bat. hau, Reconocimiento-NoComercial- Compartirlgual 3.0. lizentziapean dago. Ilustrazioak Naia Querejetak egin ditu eta lizentzia berdina aplikatzen zaie.



hirikilabs.tabakalera.eu
tabakalera.eu