

HIRIKILABS

**HIRIKILABS-PLAZA
PROIEKTU IREKIAK 2015**

**PROYECTOS ABIERTOS
HIRIKILABS-PLAZA 2015**

HOW TO MAKE #6

15/01/2016

L.A.M.E.I

Jonathan García Lana

TUNIPANEA



WWW.TRUCAREC.WORDPRESS.COM



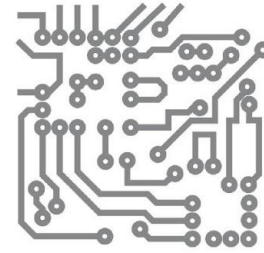
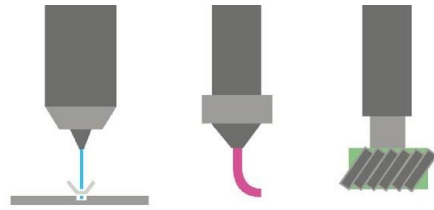
WWW.TUNIPANEA.COM



L.A.M.E.I

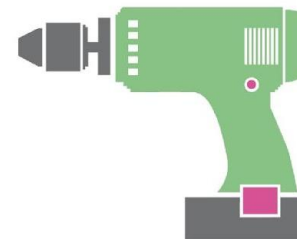
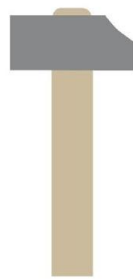
Laboratorio
Autónomo
Móvil
Experimentación
Intermedia





INSPIRACIÓN / RECURSOS

INSPIRAZIOA / BALIABIDEAK



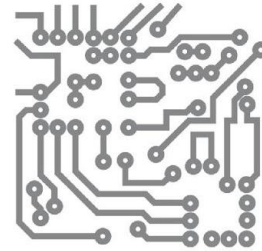
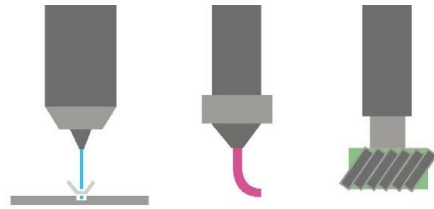
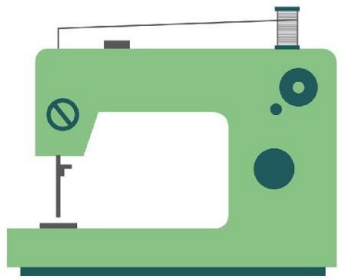
81-67
Tecnología contemporánea
utilizada como herramienta
expresiva.



Silver-gelatin print. Obubra, Nigeria, 1909-1913. Northcote Thomas Collection. Fuente: Wikimedia commons

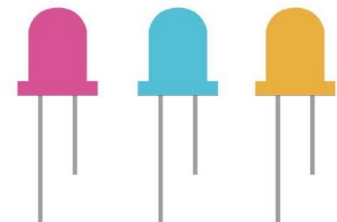
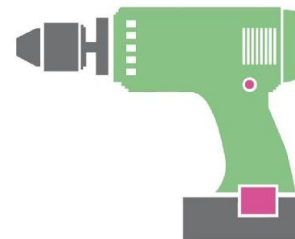
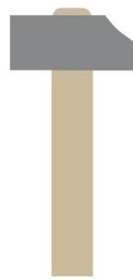


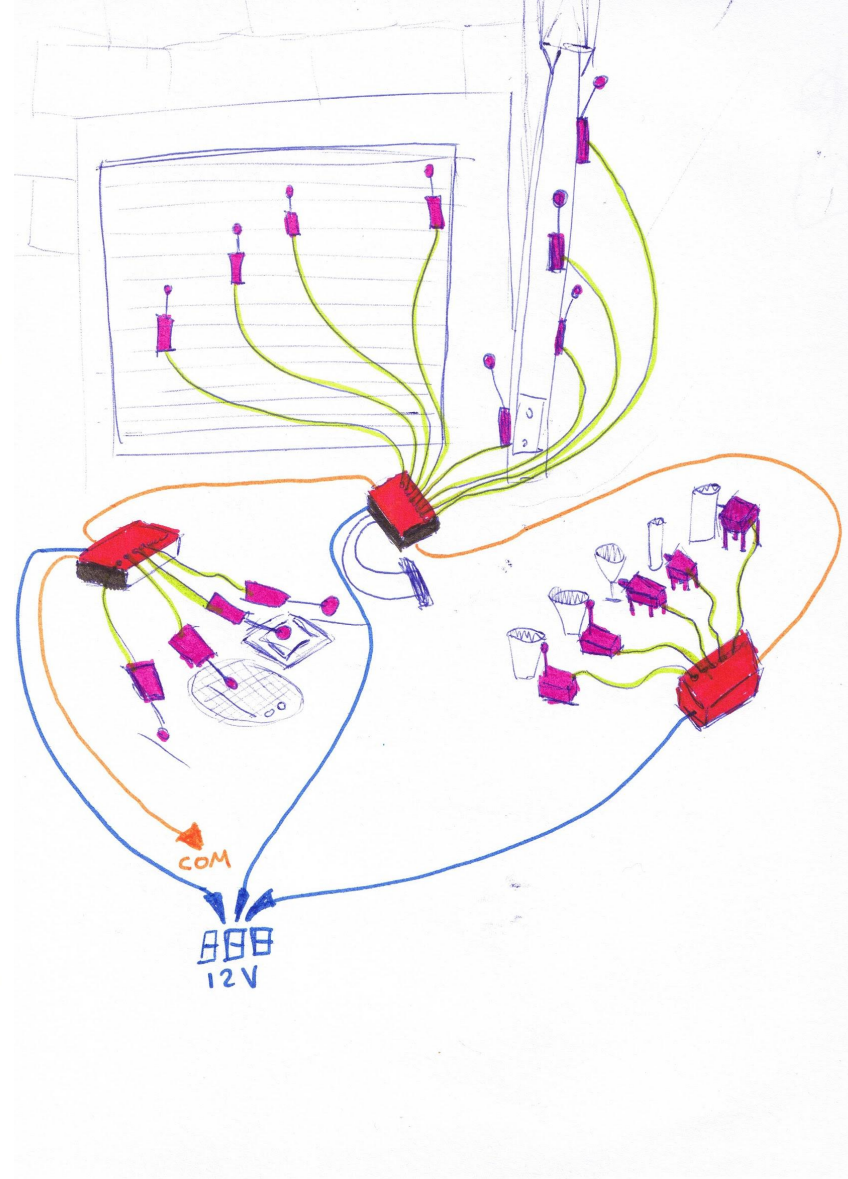
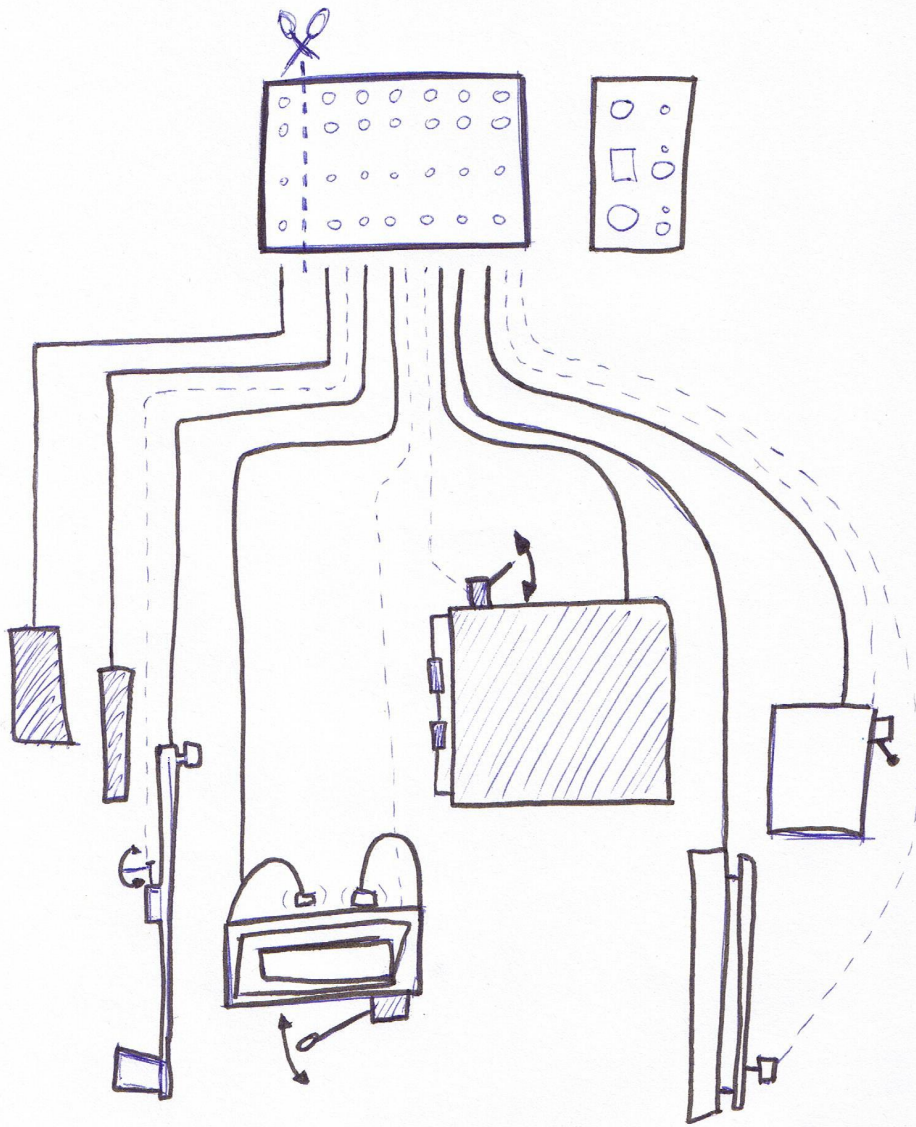
<http://www.logosfoundation.org/>



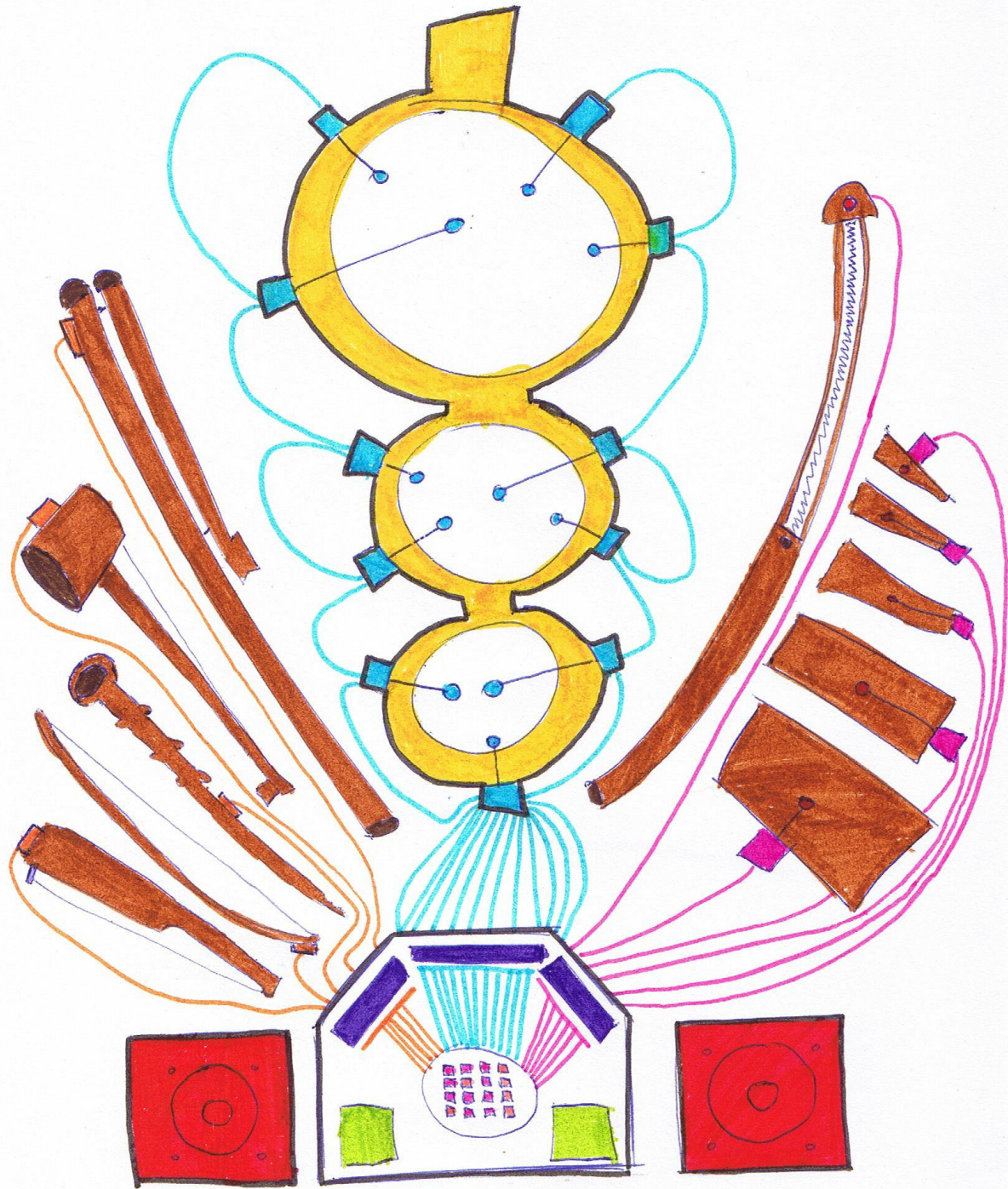
FASES Y PROCESO DE DISEÑO

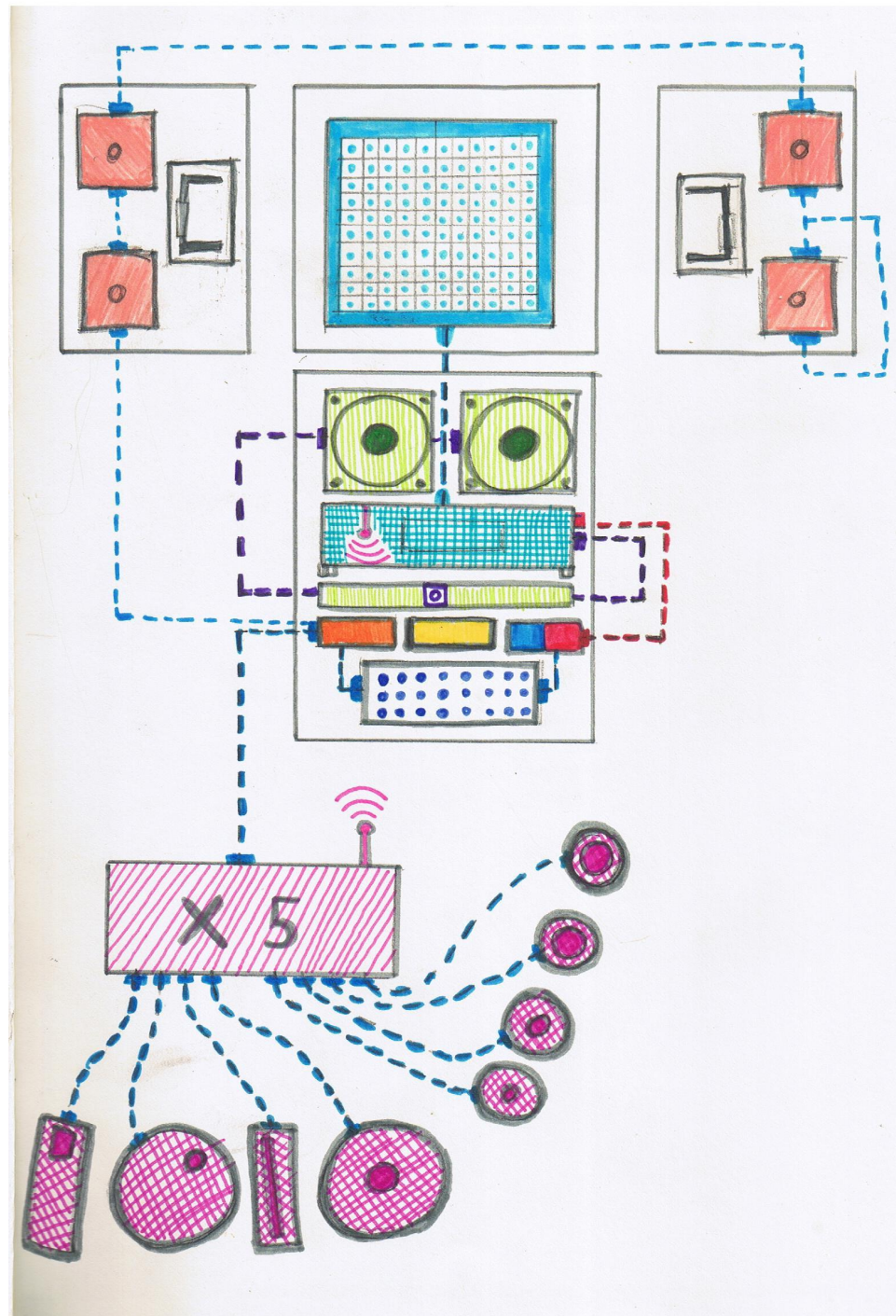
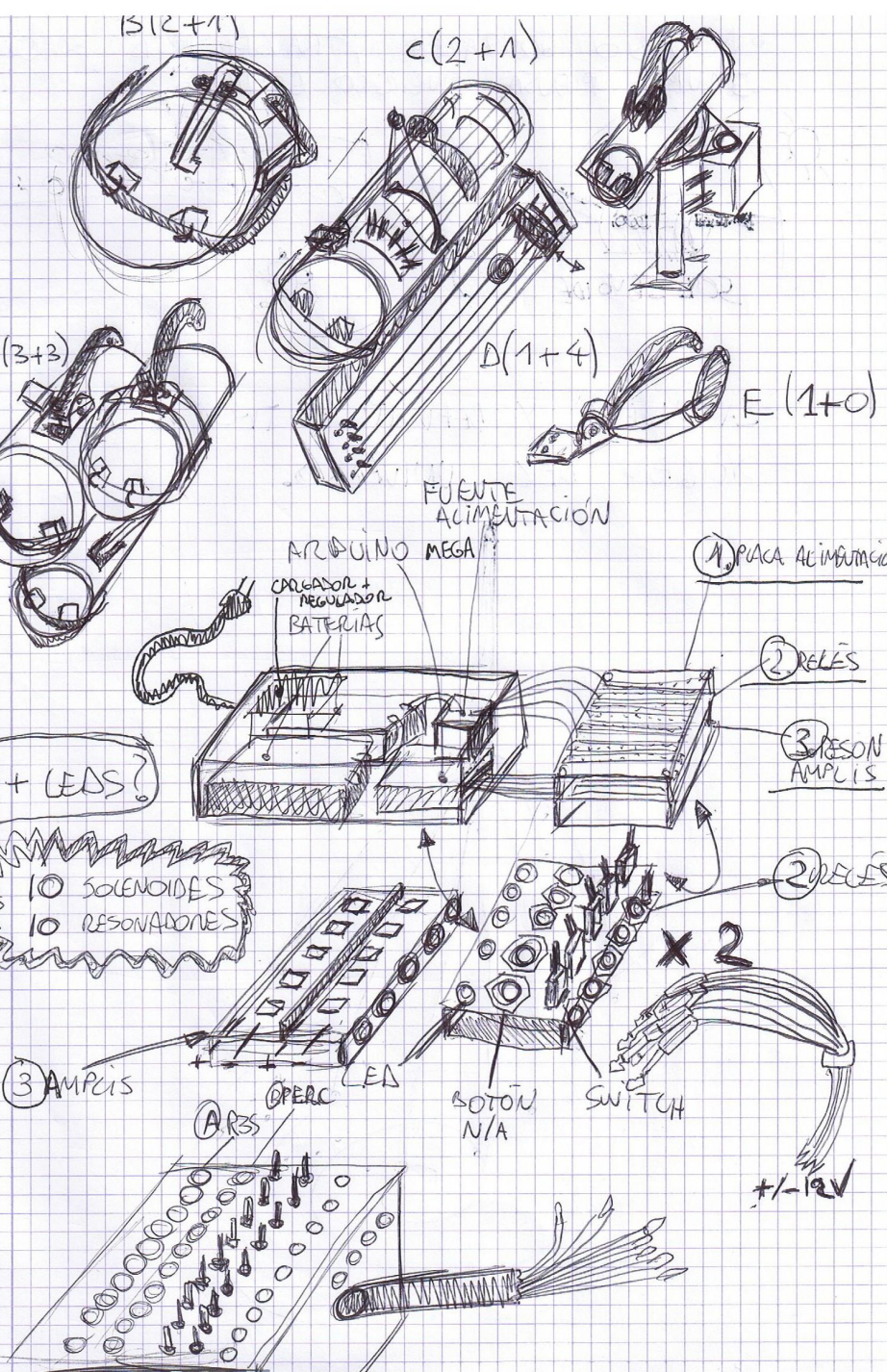
DISEINUAREN FASEAK ETA PROZESUA





1. BOCETOS





2. LOCALIZACIÓN DE MATERIALES





3. MONTAJE



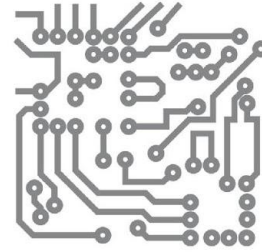
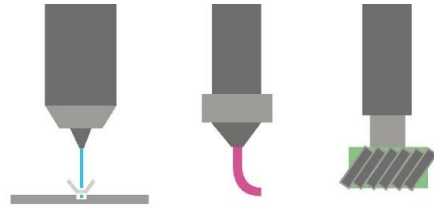






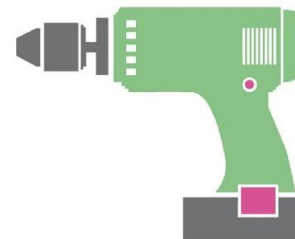
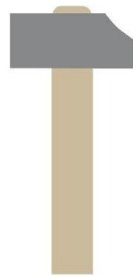


<https://www.youtube.com/watch?v=WcMz-uAGb2g>



HERRAMIENTAS Y MATERIALES

TRESNAK ETA MATERIALAK

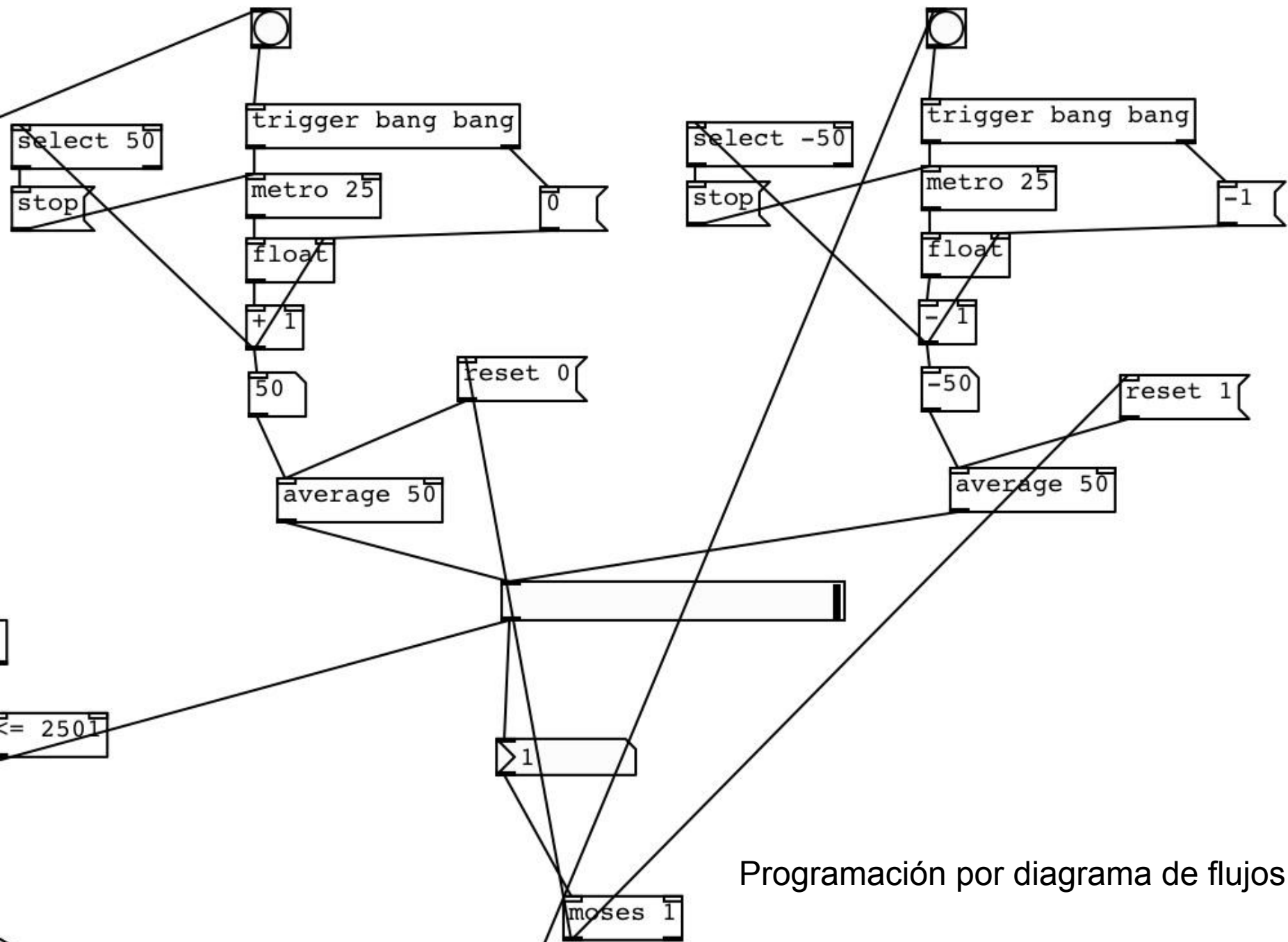


HERRAMIENTAS:

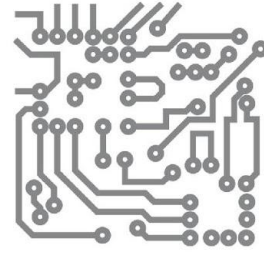
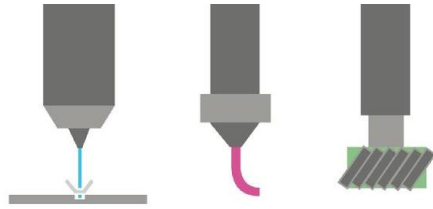
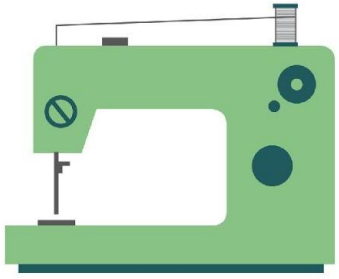
Herramientas de mano básicas..
Herramientas de electrónica.

MATERIALES REUTILIZADOS:

Silla de ruedas
Cajas de vino
Altvoques donados
Etapa de potencia arreglada
Balda de estantería de metal
Caja de puros
Bastidor de un lienzo
Cajas de frutas
Retales de muebles
PC de segunda mano

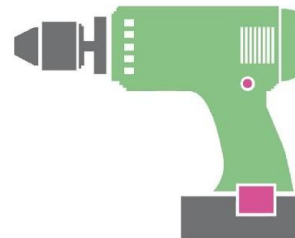
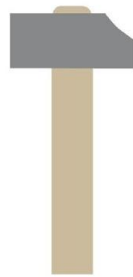


Programación por diagrama de flujos

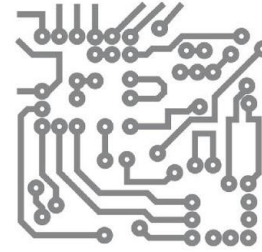
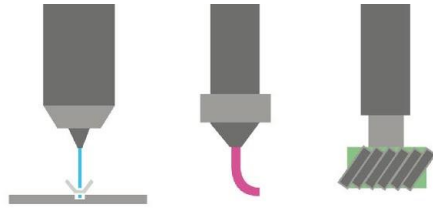
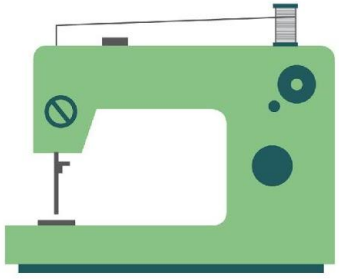


PERFILES / EQUIPO

PROFILAK / TALDEA

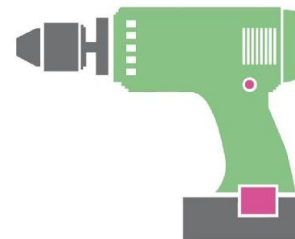
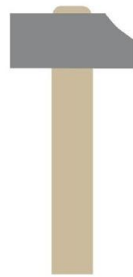


Es un proyecto individual en el que he contado en ocasiones puntuales con ayuda y consejos de diferentes personas.



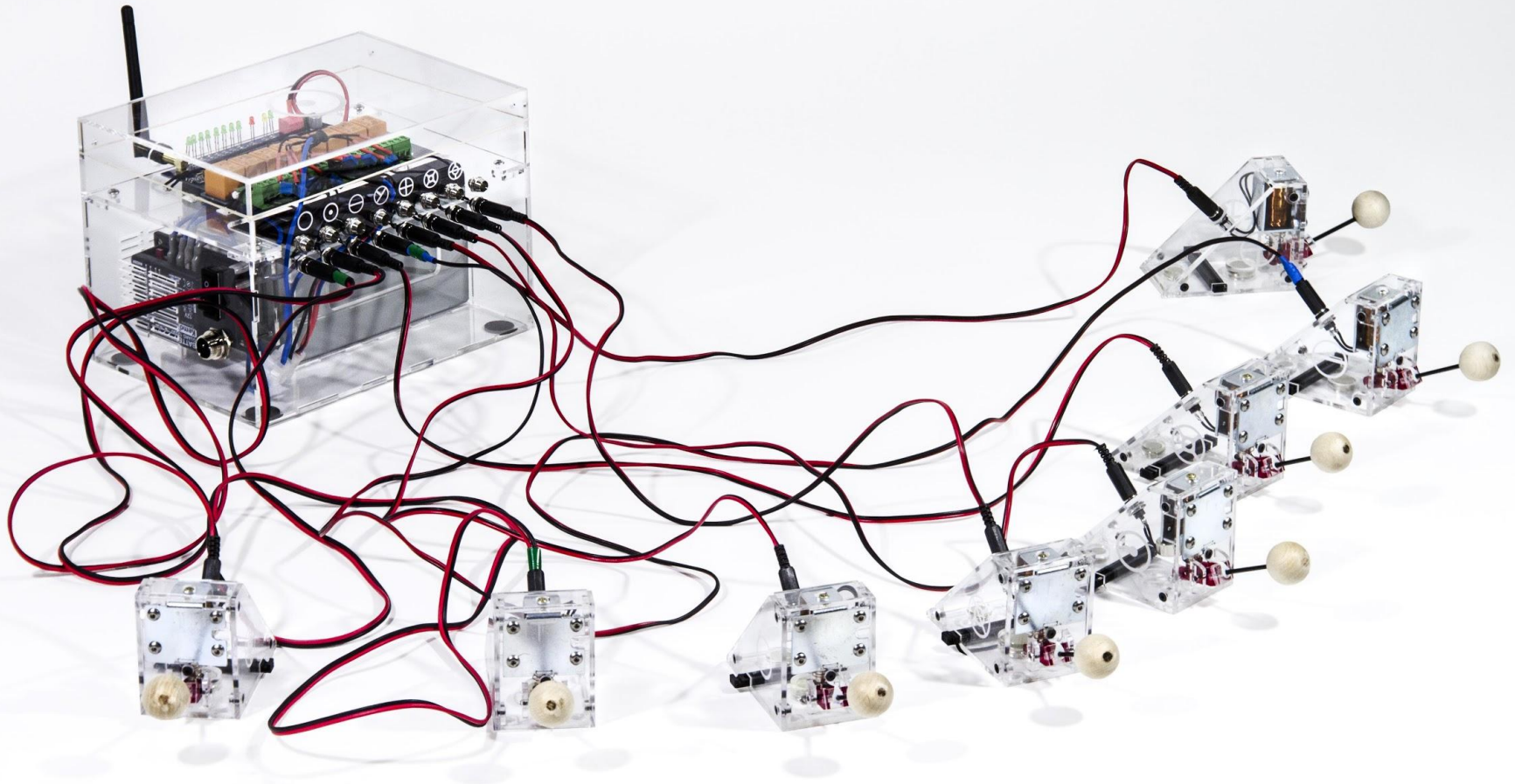
LICENCIA / DIY / DIWO

LICENTZIA / DIY / DIWO



En el día a día todas mis ideas y procesos los comparto abiertamente con quien se interesa.

El proyecto LAMEI ha sido desmontado a finales de 2015 principalmente por falta de espacio y algunas de sus piezas han derivado en otro autómeta musical llamado RIZOMA[ta], cuyos planos y esquemas se liberarán en internet cuando sea posible, permitiendo su reproducción y modificación sin fines lucrativos.



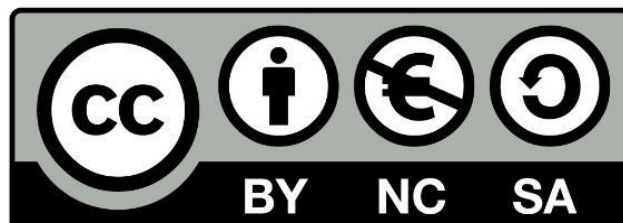
@ CONTACTO / CONTACTO

www.tunipanea.com

tunipanea@gmail.com

[trucarec.wordpress.
com](http://trucarec.wordpress.com)

trucarec@gmail.com



Los nuevos artesanos que rodean Hirikilabs se encuentran bajo el formato HOW TO MAKE, un proyecto pensado y coordinado Paola Guimeráns bajo la licencia Reconocimiento NoComercial- Compartirlgual 3.0. Las ilustraciones han sido creadas por Naia Querejeta y se le aplica la misma misma licencia.

Hirikilabs inguratzen duten artisau berriak HOW TO MAKE formatupean daude, Paola Guimeransek pentsatu eta koordinatutako proiektu bat. hau, Reconocimiento-NoComercial- Compartirlgual 3.0. lizentziapen dago. Ilustrazioak Naia Querejetak egin ditu eta lizentzia berdina aplikatzen zaie.



hirikilabs.tabakalera.eu
tabakalera.eu